



**KONGUTA VALLAVALITSUS**

**EELARVE 2013  
SELETUSKIRI**

**Annikoru  
Veebruar 2013**

## **SISUKORD**

SISUKORD .....	2
Konguta Valla 2013. aasta eelarve seletuskiri.....	3
PÕHITEGEVUSE TULUD .....	6
Maksutulu.....	6
Tulu kaupade ja teenuste müügist .....	8
Saadud toetused tegevuskuludeks .....	9
Muud tegevustulud.....	10
PÕHITEGEVUSE KULUD .....	10
Üldised valitsemissektori teenused .....	25
Avalik kord ja julgeolek.....	25
Majandus .....	25
Keskkonnakaitse.....	26
Elamu- ja kommunaalmajandus .....	26
Vaba aeg, kultuur, religioon.....	26
Haridus .....	27
Sotsiaalne kaitse .....	28
INVESTEERIMISTEGEVUS .....	29
FINANTSEERIMISTEGEVUS.....	31
LIKVIIDSETE VARADE MUUTUS.....	31

## **Konguta Valla 2013. aasta eelarve seletuskiri**

Seletuskiri on koostatud „Kohaliku omavalitsusüksuse finantsjuhtimise seaduse“ alusel ja arvestades kassapõhise eelarve koostamise üldpõhimõtteid.

Eelarveosad on:

- 1) põhitegevuse tulud;
- 2) põhitegevuse kulud;
- 3) investeerimistegevus;
- 4) finantseerimistegevus;
- 5) likviidsete varade muutus.

Vallavolikogu kinnitab eelarve kulud klassifikaatori koodide, valla hallatavate asutuste ning kahekohaliste kuluartiklite lõikes. Eelarve kinnitatakse euro täpsusega.

Konguta Vallavalitsuse poolt volikogule esitatud 2013 aasta eelarve planeeritavad mahud on:

- **tulude kogumaht 1 036 061 EUR**, millest maksutulu moodustavad 615 600 EUR; tulu kaupade ja teenuste müügist 61 853 EUR; saadud teotused tegevuskuludeks 277 308 EUR, muud tegevustulud 81 300 EUR,
- **põhitegevuse kulude kogumaht 1 026 210 EUR**
- **investeerimistegevuse kogumaht - 3 500 EUR**
- **finantseerimistegevuse kogumaht - 47 500 EUR**
- **likviidsete varade muutus - 41 150 EUR.**

Eelarve **põhitegevuse tulem on 9 850.-** eurot ja eelarve **tulem 6 350.-** eurot.

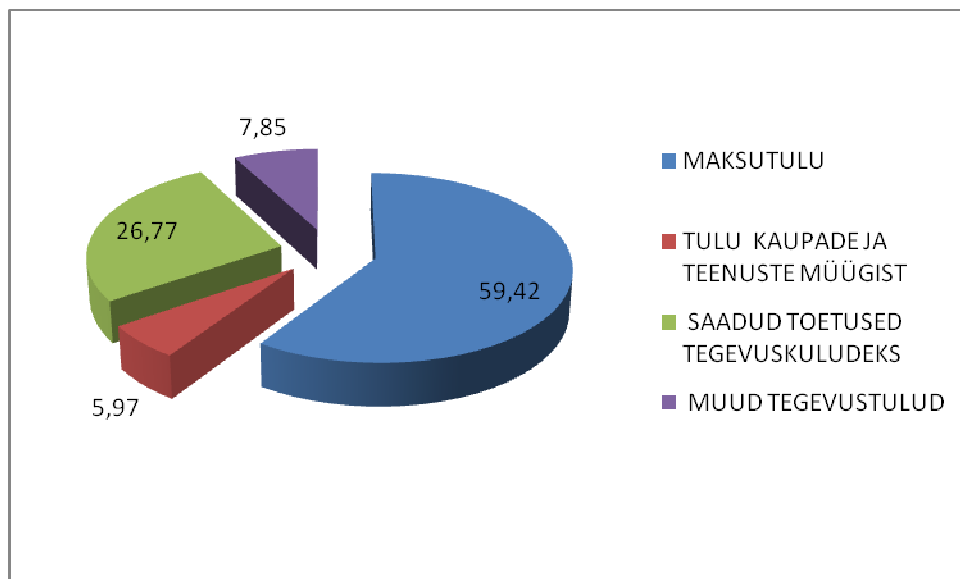
TL	Nimi	2011 täitmine	2012 eelarve	2012 täitmine	2013 eelarve
<b>3</b>	<b>PÕHITEGEVUSE TULUD KOKKU</b>	<b>980 410</b>	<b>1 074 015</b>	<b>1 093 686</b>	<b>1 036 061</b>
<b>30</b>	<b>MAKSUTULU</b>	<b>568 005</b>	<b>604 031</b>	<b>612 946</b>	<b>615 600</b>
3000	Füüsilise isiku tulumaks	532 030	567 631	577 189	581 600
3030	Maamaks	35 975	36 400	35 757	34 000
<b>32</b>	<b>TULU KAUPADE JA TEENUSTE MÜÜGIST</b>	<b>48 636</b>	<b>41 146</b>	<b>50 002</b>	<b>61 853</b>
320	Riigilõivud	3 017	1 500	1 799	1 563
32202	Lastevanemate tasu lasteaia toitlustamisel	5 351	5 200	5 842	7 900
32203	Tulu koolitusteenuste (teised KOV-d) osutamisest	17 268	14 400	17 548	30 000
32204	Tulu personali toitlustamisest	3 117	3 000	2 639	2 500
32205	tulu-haridusasutuste muu tulu	561	0	644	0
32206	Lastevanemate tasu osalustasu katmisel	3 959	3 800	4 795	5 400
32211	Rahvamaja tasulised teenused	963	1 356	1 646	900
32212	Raamatukogu tasulised teenused	2	0	5	0
3222	Laekumised spordi- ja puhkeasutuste majandustegevus	29	0	0	0
32251	Korterelamu üüritulu	3 011	2 500	2 541	2 500
32252	korterelamu vesi ja kanalisatsioon	999	650	827	1 000
32253	Korterelamu prügi	213	190	180	190
32254	Korterelamu elekter	2 366	2 100	2 701	3 000
32255	Elamu üüritulu-sotsiaalmaja	5 221	5 000	6 128	5 500
3229	Laekumised üldvalitsemisasutuste majandustegevuses	356	150	264	0
3230	Laekumised transpordi- ja sideasutuste majandusteg	1 525	900	1 752	1 000
3233	Üüri- ja renditulud toodetud materiaaletelt ja im	491	400	529	400
3238	Muu kaupade ja teenuste müük	186	0	160	0
<b>35</b>	<b>SAADUD TOETUSED TEGEVUSKULUDEKS</b>	<b>296 467</b>	<b>328 741</b>	<b>330 395</b>	<b>277 308</b>
<b>3500</b>	<b><i>Sihotstarbelised toetused</i></b>	<b>17 191</b>	<b>79 975</b>	<b>86 609</b>	<b>64 012</b>
35000006	Kultuuriministeerium	234	297	1 737	0
35000007	Majandus- ja Komm.ministeerium	0	35 353	35 353	53 347
35000008	Põllumajandusministeerium	1 402	1 187	1 576	0

35000009	Rahandusministeerium	6 564	4 379	5 731	4 665
35000014	Maavalitsused	951	1 790	1 790	0
350001	kohaliku omavalitsuse üksustelt ja omavalitsusasut	192	0	902	0
3500021	Eesti Kultuurkapital	192	0	0	0
3500022	PRIA	0	16 301	16 301	6 000
3500032	KIK	0	3 190	3 190	0
3500033	Ettevõtluse Arendamise SA	6 157	0	0	0
35008	muudelt residentidelt	1 500	17 479	20 029	0
<b>3502</b>	<b>Sihtotstarbelised toetused põhivara soetamiseks</b>	<b>25 543</b>	<b>0</b>	<b>0</b>	<b>0</b>
35020007	Majandus-ja Kommunikatsiooniministeerium	25 543	0	0	0
35020	valitsusektorisse kuuluvatele SA	0	0	0	0
<b>3520</b>	<b>valitsussektorisised toetused</b>	<b>253 733</b>	<b>248 766</b>	<b>243 786</b>	<b>213 296</b>
3520017 1	üldine TA 01800	120 788	117 651	117 651	92 284
3520017 22	hariduskulu TA 09800	116 696	116 766	116 766	115 449
3520017 23	sotsiaal TA 10900	727	593	593	2 340
3520017 24	koolilõuna	8 814	8 190	8 190	0
3520017 25	toimetulekutoetus	6 657	5 530	550	0
3520017 28	muu TA 01330	51	36	36	1 094
3520017 29	vajaduspõhine peretoetus TA 10402	0	0	0	2 129
<b>38</b>	<b>MUUD TEGEVUSTULUD</b>	<b>67 301</b>	<b>100 097</b>	<b>100 343</b>	<b>81 300</b>
3825 1	Laekumine vee-erikasutusest	942	600	410	600
3825 2	Kohaliku tähtsusega maardlate kaevandamisõigus	65 600	99 147	99 147	80 000
3882	Saastetasud	535	350	786	700
3888	Eespool nimetatata muud tulud	225	0	0	0

## PÕHITEGEVUSE TULUD

Konguta valla 2013. a eelarve tulude kavandamisel on arvestatud Eesti Vabariigis käesoleval ajal kehtivaid õigusakte, riigieelarvest KOV-idele eraldatavate toetuste prognoose ning võimalikult reaalseid maksude laekumise prognoose.

*Tulude struktuur 2013 eelarves.*



### Maksutulu

Maksutulu on kokku planeeritud 615 600 EUR.

#### ***Füüsilise isiku tulumaks***

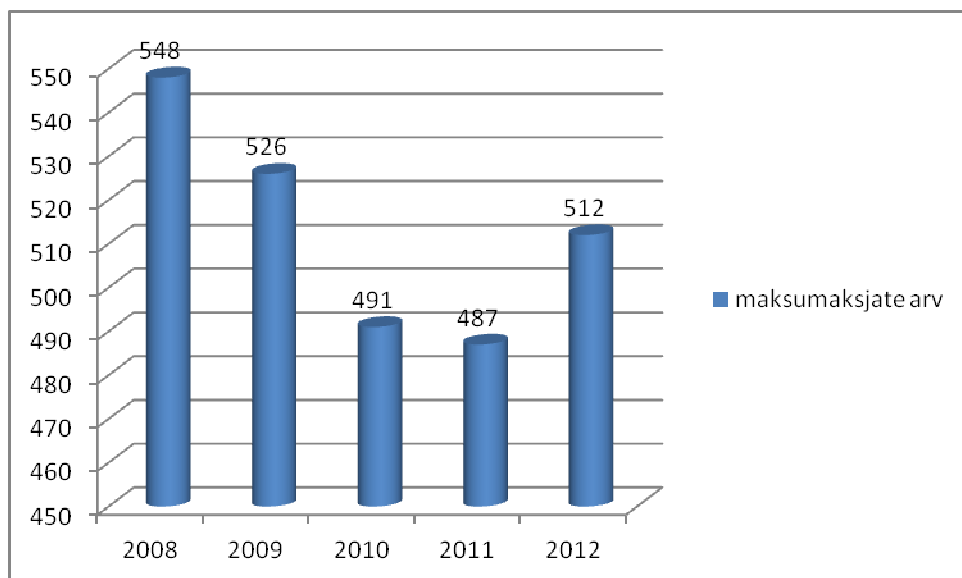
Kõige enam mõjutab tulumaksu laekumist maksumaksjate arv ja brutopalk.

*Residendist füüsilise isiku elukohaks kalendriaastal loetakse sama kalendriaasta 1. jaanuari seisuga Maksu- ja Tolliameti peetavasse maksukohustuslaste registrisse kantud elukoht.*

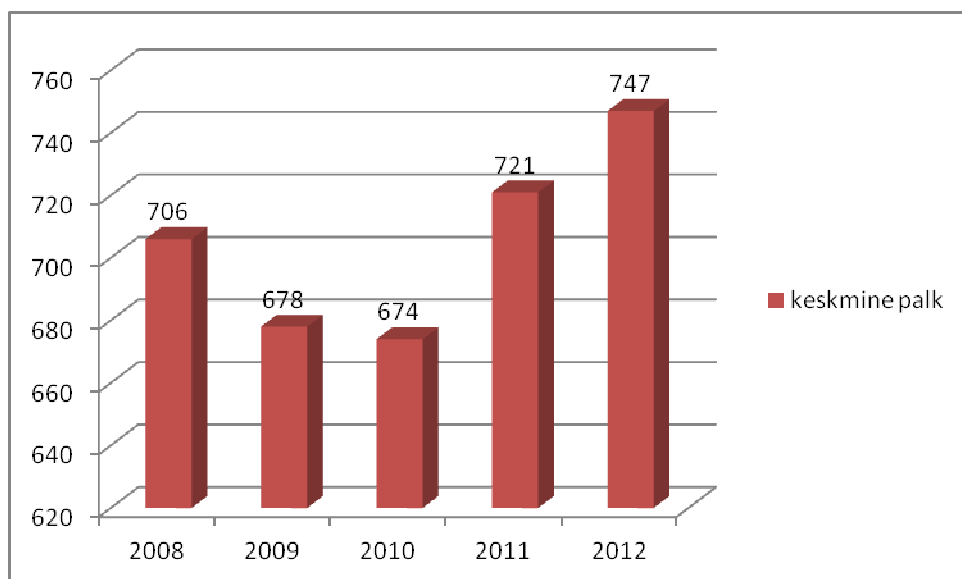
*Maksumaksja elukohajärgsele kohaliku omavalitsuse üksusele laekub 11,4% residendist füüsilise isiku maksustatavast tulust, eelnimetatud summat ületav tulumaksu osa, samuti pensionidelt ja vara võõrandamisest saadud kasult makstud tulumaks laekub riigile.*

*2013 suurendatakse eraldatavat tulu 11,57% -ni ja aastal 2014 11,6%-ni maksustatavast tulust.*

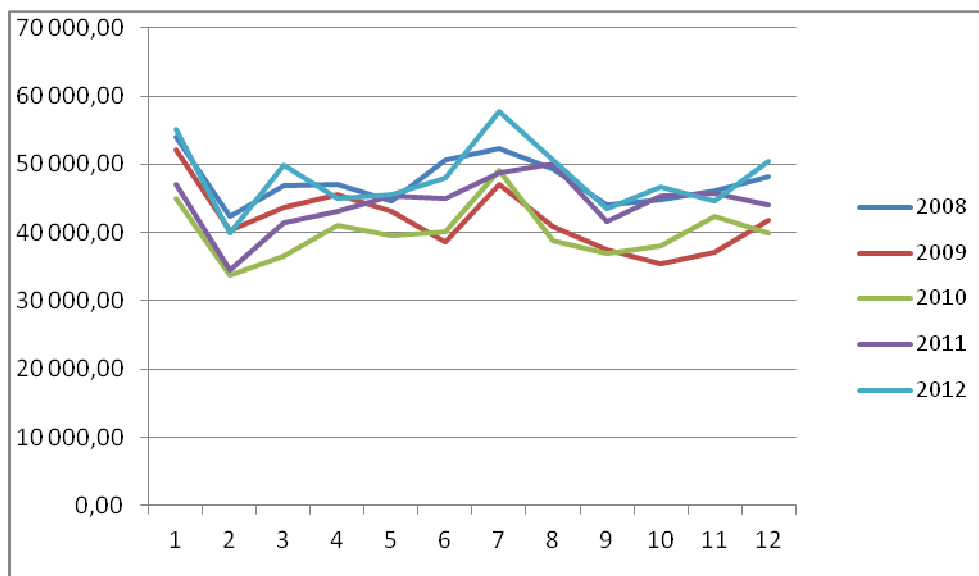
*Maksumaksjate arv Konguta vallas aastate lõikes 01.jaanuari seisuga.*



*Keskmine palk Konguta vallas aastate lõikes 01.jaanuari seisuga.*



## Füüsilise isiku tulumaksu laekumine aastatel 2008-2012



## Maamaks

Maamaks on maa maksustamishinnast lähtuv omandimaks. Konguta Vallavolikogu poolt 08.12.2008 a. vastuvõetud määruse alusel on maamaksumäär Konguta vallas 2012. aastal 1,6 % maamaksustamishinnast aastas. Põllumajandussaaduste tootmiseks kasutusel oleva haritava maa ja loodusliku rohumaa maamaksu määraks on kinnitatud 1.0 % maa maksustamishinnast aastas.

1.jaanurist 2010 jõustus looduskaitsealadele maamaksuvabastus, ning maamaksu miinimumkohustus tõsteti 5 eurole alates 01.01.2011. Maksu tasumiseks kehtestati 2 tähtaega. Maa maksustamishind väljendatakse 10 euro täpsusega, kusjuures summa alates 5 eurost ümardatakse järgmise kümneni.

Aastast 2013 on kodualune maa tiheasustusega alal kuni 0,15 ha ja mujal 2,0 ha ulatuses vabastatud maamaksust, kui sellel maal asuvas hoones on maksuvabastuse saaja elukoht vastavalt rahvastikuregistrisse kantud elukoha andmetele.

## Tulu kaupade ja teenuste müügist

Kokku on planeeritud laekumisi kaupade ja teenuste müügist 61 853 EUR.

## Riigilõivud

Tulud laekuvad vastavuses riigilõivuseadusele: vallasekretäri poolt tehtud dokumentide tõestamistoimingutelt, kauplemislubade ja ka ehitus-ja kasutuslubade väljastamise eest.



### ***Laekumine haridusasutuste majandustegevusest***

Hõlmab toidurahasid arvestuslikult 50 lapselt lasteaias ja 12 personali toitlustatavalt, osalustasu, lasteaia ja koolikohamakse teistelt valdadelt, linnadelt. 10.09.2012 seisuga on teada teistest KOV-idest 14 lapse käimine Konguta koolis ja 7 lasteaias.

### ***Laekumine kultuuriasutuste majandustegevusest***

Konguta rahvamaja tegevusest ja ruumide rendist laekuv raha vastavalt juhataja arvestusele.

### ***Laekumine elamumajanduse majandustegevusest***

Annikoru 12-krt. korterelamu ja sotsiaalüürimaja üüri, elektri, vee- ja kanalistasiooni ning prügiveokulud.

### ***Laekumine transpordialasest tegevusest***

Vallabussi kasutamise teenused.

### ***Renditulu***

EMT masti renditulu.

## **Saadud toetused tegevuskuludeks**

### ***Sihtotstarbelised toetused***

- Kultuuriministeerium- rahvamaja soojustamine
- Rahandusministeerium- õppelaenude kustutamine
- PRIA- õuesõppemaja ja laululava projekt, pargi detailplaneering
- Majandus-ja Kommunikatsiooniministeerium- teede investeering.

### ***Valitsussektorisised toetused***

Summad on planeeritud riigieelarvest Konguta vallale eraldatava toetusfondi arvestuste alusel, mille on koostanud Rahandusministeerium. **Kokku 213 296 EUR.**

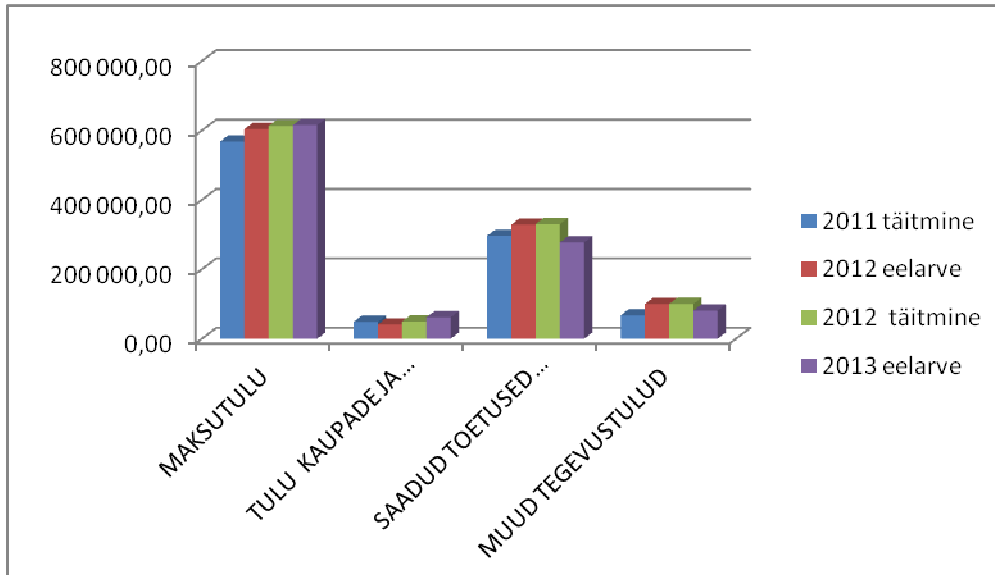
Toetused riigilt-

- üldine – 92 284 EUR
- hariduskulu - 115 449 EUR
- sotsiaal - 4 469 EUR
- muu - 1 094 EUR

## Muud tegevustulud

Valla territooriumil asuvatest maardlatest kruusa kaevandamise tulud, laekumised vee-erikasutamisest ja saastetasud.

*Tulude struktuuri muutused aastatel 2011-2013*



## PÕHITEGEVUSE KULUD

Kulude detailne analüüs ja võrdlus eelnevate perioodidega kajastub eelarve projekti lisades, valla hallatavate asutuste ja tegevusalade lõikes, vastavalt kuluartiklite liigendusele.

Eelarve kulud on jaotatud kuludeks tegevusalade järgi, mis jagunevad kaheksaks valdkonnaks:

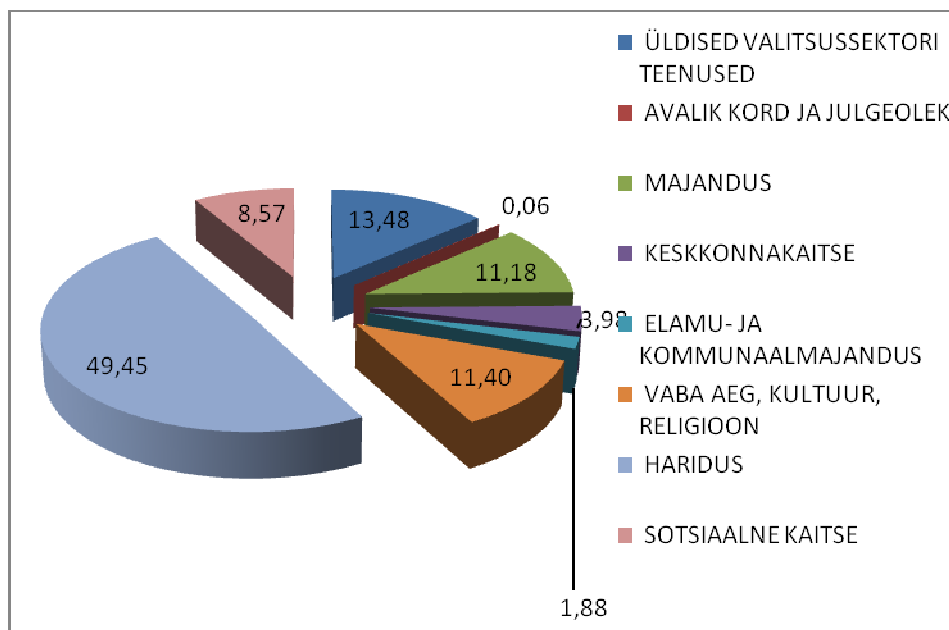
- 01 Üldised valitsussektori teenused
- 03 Avalik kord ja julgeolek
- 04 Majandus
- 05 Keskkonnakaitse
- 06 Elamu- ja Kommunaalmajandus
- 08 Vaba aeg, kultuur, religioon
- 09 Haridus
- 10 Sotsiaalne kaitse.

Ning kuludeks majandusliku sisu järgi, mis jagunevad:

- personalikuludeks kululiik 50
- majandamiskuludeks kululiik 55
- eraldisteks kululiik 4

**Kulude bilanss kokku on 1 026 210 EUR.**

*Kulude struktuur 2013 eelarves.*



TA	Kululiik	Nimi	2011 täitmine	2012 eelarve	2012 täitmine	2013 eelarve
<b>01</b>		<b>ÜLDISED VALITSUSSEKTORI TEENUSED</b>	<b>109 781</b>	<b>112 798</b>	<b>110 889</b>	<b>138 373</b>
<b>01111</b>		<b>Valla- ja linnavolikogu</b>	<b>8 476</b>	<b>10 276</b>	<b>9 662</b>	<b>9 355</b>
	<b>50</b>	<b>Personalikulud</b>	<b>7 035</b>	<b>8 100</b>	<b>7 974</b>	<b>8 040</b>
	5000	Valitavate, Riigikogu ja Vabariigi Presidendi poo	5 450	6 000	5 935	6 000
	506	Personalikuludega kaasnevad maksud ja sotsiaal	1 584	2 100	2 039	2 040
	<b>55</b>	<b>Majandamiskulud</b>	<b>1 442</b>	<b>2 176</b>	<b>1 687</b>	<b>1 315</b>
	55001	telefonikulu	0	150	0	0
	550013	seminarid, konverentsid	185	744	744	750
	55002	kontorikaubad	59	64	64	65
	55007	esinduskulud (ka joogivesi)	105	1 064	726	500
	55043	ametnikud ja töötajad	325	154	154	0
	55111	elektrikulu	78	0	0	0
	55113	küttekulu	689	0	0	0
<b>01112</b>		<b>Valla- ja linnavalitsus</b>	<b>96 457</b>	<b>97 537</b>	<b>96 335</b>	<b>99 968</b>
	<b>50</b>	<b>Personalikulud</b>	<b>61 376</b>	<b>52 590</b>	<b>51 898</b>	<b>56 226</b>
	5000	Valitavate, Riigikogu ja Vabariigi Presidendi poo	13 961	14 512	14 937	15 660
	5001	Avaliku teenistuse ametnike töötasu	29 684	24 590	23 023	26 300
	5005	Töövõtulepingu alusel füüsilistele isikutele makst	1 639	0	805	
	505	Erisoodustused	225	0	0	00
	506	Personalikuludega kaasnevad maksud ja sotsiaal	15 713	13 488	13 132	14 266
	506 1	Erisoodustuse sots.maks	94	0	0	0
	506 2	Erisoodustuse tulumaks	60	0	0	0
	<b>55</b>	<b>Majandamiskulud</b>	<b>35 081</b>	<b>44 947</b>	<b>44 437</b>	<b>43 741</b>
	55001	telefonikulu	947	1 100	853	1 000
	550010	muud kulud	246	400	886	70
	550011	audiitor	1 440	1 440	1 560	1 560
	550012	paljundamis ja printimiskulu	1 119	500	162	200
	550013	seminarid, konverentsid	185	0	346	350

550014	raamatupidamisteenus	2 485	11 520	9 932	11 500
55002	kontorikaubad	528	500	639	500
55003	postikulu	155	250	257	261
55004	trükised-ajalehed,ajakirjad jm.	163	300	157	300
55005	pangateenused	438	500	912	500
55006	juriidilised teenused	1 129	714	714	0
55007	esinduskulud (ka joogivesi)	2 707	1 500	1 523	1 500
55008	kingitused ja auhinnad	851	800	726	800
5503	Lähetuskulud	195	300	54	300
55043	koolitus ametnikud ja töötajad	1 000	1 000	1 672	500
55111	elektrikulu	1 019	1 500	1 329	2 500
55112	vee ja kanalisatsiooni kulu	150	150	131	150
55113	küttekulu	2 861	5 404	4 687	4 500
55114	muud majandamiskulud	1 000	1 100	966	600
55116	valve	114	120	142	150
55118	remont	769	0	0	0
55133	sõidukite kindlustus	71	80	102	100
55134	sõidukite kütus	2 796	4 100	4 345	3 500
55135	sõidukite remont	1 345	1 000	1 384	1 200
55136	sõidukite korrashoiumaterjalid	65	80	104	100
55137	sõidukite parkimine ja muu kulu	0	0	32	0
55141	IT muud kulud	2 072	1 300	811	1 300
55142	IT teenuse ostmine	5 212	5 500	5 614	5 500
55143	IT programmide hooldustasud	2 183	1 600	2 231	2 800
55151	inventari soetamine	1 028	1 000	1 241	1 000
5522	Meditiinikulud ja hügieenitarbed	480	480	730	1 000
5540	Mitmesugused majanduskulud	0	409	181	0
601	Maksu-, riigilõivu- ja trahvikulud	324	300	14	0
608	Muud tegevuskulud	0	0	0	0

01114		Reservfond	0	0	0	17 900
	608	Muud tegevuskulud	0	0	0	17 900
01600		Muud üldised valitsussektori teenused	4 849	4 985	4 893	4 985
	450003	valitsussektorisse kuuluvatele sihtasutustele	4 849	4 985	4 893	4 985
016001		Valimised	0	0	0	1 500
	450003	valitsussektorisse kuuluvatele sihtasutustele	0	0	0	1 500
01700		Valitsussektori võla teenindamine	0	0	0	0
	608	Muud tegevuskulud	0	0	0	0
01310		Personaliteenused	0	0	0	4 665
	50	Personalikulud	0	0	0	4 665
	505	Erioodustused	0	0	0	2 770
	506 1	Erioodustuse sots.maks	0	0	0	1 158
	506 2	Erioodustuse tulumaks	0	0	0	737
03		AVALIK KORD JA JULGEOLEK	640	640	640	640
3 600		Muu avalik kord ja julgeolek	640	640	640	640
	4528	muudele residentidele	640	640	640	640
04		MAJANDUS	164 265	109 473	108 422	114 684
04900		Muu majanduse haldus	8 912	10 891	10 605	19 881
	50	Personalikulud	7 329	8 625	8 452	16 716
	5001	Avaliku teenistuse ametnike töötasu	5 453	6 385	6 383	12 474
	5005	Töövõtulepingu alusel füüsilistele isikutele makst	4	0	0	0
	506	Personalikuludega kaasnevad maksud ja sotsiaal	1 872	2 240	2 068	4 241
	55	Majandamiskulud	1 583	2 266	2 153	3 165
	55001	telefonikulu	187	170	18	170
	550010	muud kulud	0	500	500	1 400
	55043	koolitus ametnikud ja töötajad	0	96	78	95
	5512	Rajatiste majandamiskulud	1 396	1 500	1 412	1 500
	55 131	Isikliku sõiduauto komp	0	0	145	0

<b>04510</b>		<b>Maanteetransport</b>	<b>70 603</b>	<b>41 285</b>	<b>41 202</b>	<b>53 347</b>
	<b>4528</b>	<b>muudele residentidele</b>	<b>2 986</b>	<b>6 391</b>	<b>640</b>	<b>0</b>
	<b>55</b>	<b>Majandamiskulud</b>	<b>67 617</b>	<b>34 894</b>	<b>40 562</b>	<b>53 347</b>
	5512	Rajatiste majandamiskulud	67 617	34 894	40 562	53 347
<b>04512</b>		<b>Transpordikorraldus</b>	<b>22 385</b>	<b>22 668</b>	<b>22 377</b>	<b>26 456</b>
	<b>50</b>	<b>Personalikulud</b>	<b>9 586</b>	<b>9 800</b>	<b>9 797</b>	<b>14 070</b>
	5002	Töötajate töötasu	7 149	7 273	7 273	10 500
	506	Personalikuludega kaasnevad maksud ja sotsiaal	2 437	2 527	2 524	3 570
	<b>55</b>	<b>Majandamiskulud</b>	<b>12 799</b>	<b>12 868</b>	<b>12 580</b>	<b>12 386</b>
	55001	telefonikulu	73	96	40	90
	55043	koolitus ametnikud ja töötajad	130	96	0	96
	55114	muud majandamiskulud	198	816	816	0
	55132	sõidukite kasutusrent	3 064	3 700	0	0
	55133	sõidukite kindlustus	1 111	460	1 108	700
	55134	sõidukite kütus	5 241	5 700	5 884	5 500
	55135	sõidukite remont	2 074	1 000	1 810	5 000
	55136	sõidukite korrashoiumaterjalid	777	1 000	2 874	1 000
	55137	sõidukite parkimine ja muu kulu	131	0	49	0
<b>04740</b>		<b>Üldmajanduslikud arendusprojektid</b>	<b>62 365</b>	<b>34 629</b>	<b>34 237</b>	<b>15 000</b>
	<b>45008</b>	<b>muudele residentidele</b>	<b>49 296</b>	<b>3 445</b>	<b>3 445</b>	
	<b>55</b>	<b>Majandamiskulud</b>	<b>13 069</b>	<b>31 183</b>	<b>30 792</b>	<b>15 000</b>
	5502	Uurimis- ja arendustööde ostukulud	9 518	31 183	28 414	15 000
	55151	inventari soetamine	3 551	0	2 378	0
<b>05</b>		<b>KESKKONNAKAITSE</b>	<b>46 397</b>	<b>39 284</b>	<b>38 784</b>	<b>40 793</b>
<b>05100</b>		<b>Jäätmekäitlus (sh prügivedu)</b>	<b>6 501</b>	<b>1 000</b>	<b>959</b>	<b>3 000</b>
	<b>55</b>	<b>Majandamiskulud</b>	<b>6 501</b>	<b>1 000</b>	<b>959</b>	<b>3 000</b>
	55115	prügi	2 407	0	959	2 000
	55151	inventari soetamine	3 797	0	0	0
	5540	Mitmesugused majanduskulud	297	1 000	0	1 000

<b>054002</b>		<b>Heakord</b>	<b>23 610</b>	<b>21 750</b>	<b>21 625</b>	<b>21 565</b>
	<b>50</b>	<b>Personalikulud</b>	<b>11 420</b>	<b>12 750</b>	<b>12 840</b>	<b>13 065</b>
	5002	Töötajate töötasu	8 342	9 500	9 502	9 750
	5005	Töövõtulepingu alusel füüsilistele isikutele makst	135	0	0	0
	506	Personalikuludega kaasnevad maksud ja sotsiaal	2 943	3 250	3 338	3 315
	<b>55</b>	<b>Majandamiskulud</b>	<b>12 189</b>	<b>9 000</b>	<b>8 784</b>	<b>8 500</b>
	55114	muud majandamiskulud	7 203	6 000	5 154	6 000
	55 134	Sõidukite kütus	0	1 000	3 105	1 500
	55151	inventari soetamine	4 986	2 000	526	1 000
<b>05600</b>		<b>Muu keskkonnakaitse (sh keskkonnakaitse haldus)</b>	<b>16 287</b>	<b>16 534</b>	<b>16 200</b>	<b>16 228</b>
	<b>50</b>	<b>Personalikulud</b>	<b>15 943</b>	<b>16 138</b>	<b>15 811</b>	<b>15 832</b>
	5001	Avaliku teenistuse ametnike töötasu	11 039	11 200	10 982	11 815
	505	Erisoodustused	640	640	666	0
	506	Personalikuludega kaasnevad maksud ja sotsiaa	3 829	4 298	4 163	4 017
	506 1	Erisoodustuse sots.maks	266	0	0	0
	506 2	Erisoodustuse tulumaks	169	0	0	0
	<b>55</b>	<b>Majandamiskulud</b>	<b>344</b>	<b>396</b>	<b>389</b>	<b>396</b>
	55001	telefonikulu	334	300	311	300
	55043	ametnikud ja töötajad	10	96	78	96
<b>06</b>		<b>ELAMU- JA KOMMUNAALMAJANDUS</b>	<b>29 591</b>	<b>33 157</b>	<b>31 805</b>	<b>19 310</b>
<b>06100</b>		<b>Elamumajanduse arendamine</b>	<b>10 828</b>	<b>17 435</b>	<b>17 168</b>	<b>5 000</b>
	<b>55</b>	<b>Majandamiskulud</b>	<b>10 828</b>	<b>17 435</b>	<b>17 168</b>	<b>5 000</b>
	55111	elektrikulu	2 626	3 300	3 352	3 000
	55112	vee ja kanalisatsiooni kulu	994	750	1 006	1 000
	55114	muud majandamiskulud	20	130	768	1 000
	55118	remont	7 188	13 255	12 041	0
<b>063003</b>		<b>Veevarustus- Hajaasustuse veeprogramm</b>	<b>9 706</b>	<b>2 494</b>	<b>1 944</b>	<b>1 960</b>
	<b>4528</b>	<b>muudele residentidele</b>	<b>9 706</b>	<b>2 494</b>	<b>1 944</b>	<b>1 960</b>



<b>06400</b>		<b>Tänavavalgustus</b>	<b>5 935</b>	<b>5 900</b>	<b>5 695</b>	<b>7 000</b>
	<b>55</b>	<b>Majandamiskulud</b>	<b>5 935</b>	<b>5 900</b>	<b>5 695</b>	<b>7 000</b>
	5512	Rajatiste majandamiskulud	5 935	5 900	5 695	7 000
<b>06604</b>		<b>Saunad</b>	<b>1 108</b>	<b>2 350</b>	<b>2 343</b>	<b>0</b>
	<b>55</b>	<b>Majandamiskulud</b>	<b>1 108</b>	<b>2 350</b>	<b>2 343</b>	<b>0</b>
	55111	elektrikulu	977	900	1 392	0
	55112	vee ja kanalisatsiooni kulu	131	150	133	0
	55114	muud majandamiskulud	0		204	0
	55 118	remont	0	1 300	613	0
<b>06605</b>		<b>Muud elamu- ja kommunaalmajanduse tegevus</b>	<b>2 014</b>	<b>4 978</b>	<b>4 657</b>	<b>5 350</b>
	<b>55</b>	<b>Majandamiskulud</b>	<b>2 014</b>	<b>4 978</b>	<b>4 657</b>	<b>5 350</b>
	55111	elektrikulu	0	0	0	2 000
	55112	vee ja kanalisatsiooni kulu	0	0	0	150
	55114	muud majandamiskulud	0	0	0	200
	55118	remont	1 609	3 978	3 893	2 000
	5525	Vaba aja sisustamise kulud	406	1 000	764	1 000
<b>08</b>		<b>VABA AEG, KULTUUR, RELIGIOON</b>	<b>107 255</b>	<b>121 931</b>	<b>120 486</b>	<b>116 999</b>
<b>08102</b>		<b>Sportitegevus (va spordikoolid)</b>	<b>195</b>	<b>520</b>	<b>520</b>	<b>0</b>
	<b>45008</b>	<b>muudele residentidele</b>	<b>0</b>	<b>520</b>	<b>260</b>	<b>0</b>
	<b>55</b>	<b>Majandamiskulud</b>	<b>195</b>	<b>0</b>	<b>260</b>	<b>0</b>
	55244	koolitusteenus teistele KOV-dele	195	0	260	0
<b>08105</b>		<b>Laste muusika- ja kunstikoolid</b>	<b>195</b>	<b>14 900</b>	<b>14 885</b>	<b>14 000</b>
	<b>55</b>	<b>Majandamiskulud</b>	<b>195</b>	<b>14 900</b>	<b>14 885</b>	<b>14 000</b>
	55244	koolitusteenus teistele KOV-dele	195	14 900	14 885	14 000
<b>08106</b>		<b>Laste huvialamajad ja keskused</b>	<b>2 115</b>	<b>2 370</b>	<b>2 348</b>	<b>3 000</b>
	<b>55</b>	<b>Majandamiskulud</b>	<b>2 115</b>	<b>2 370</b>	<b>2 348</b>	<b>3 000</b>
	55244	koolitusteenus teistele KOV-dele	2 115	2 370	2 348	3 000
<b>08109</b>		<b>Vaba aja üritused</b>	<b>6 286</b>	<b>13 773</b>	<b>13 934</b>	<b>10 063</b>
	<b>4528</b>	<b>muudele residentidele</b>	<b>2 588</b>	<b>2 589</b>	<b>2 718</b>	<b>2 800</b>

	<b>50</b>	<b>Personalikulud</b>	<b>871</b>	<b>1 614</b>	<b>1 604</b>	<b>2 763</b>
	5002	Töötajate töötasu	697	1 195	1 177	2 062
	506	Personalikuludega kaasnevad maksud ja sotsiaal	174	419	427	701
	<b>55</b>	<b>Majandamiskulud</b>	<b>2 827</b>	<b>9 570</b>	<b>9 612</b>	<b>4 500</b>
	55151	inventari soetamine		3 500	3 989	0
	5525	Vaba aja sisustamise kulud	2 827	6 070	5 623	4 500
<b>08201</b>		<b>Raamatukogud</b>	<b>14 688</b>	<b>14 895</b>	<b>14 767</b>	<b>15 905</b>
	<b>50</b>	<b>Personalikulud</b>	<b>9 138</b>	<b>9 500</b>	<b>9 510</b>	<b>10 385</b>
	5002	Töötajate töötasu	6 818	7 060	7 058	7 750
	506	Personalikuludega kaasnevad maksud ja sotsiaal	2 321	2 440	2 452	2 635
	<b>55</b>	<b>Majandamiskulud</b>	<b>5 549</b>	<b>5 395</b>	<b>5 257</b>	<b>5 520</b>
	55001	telefonikulu	84	85	86	85
	550012	paljundamis ja printimiskulu	0	0	141	0
	550 013	trükised	0	650	787	700
	55002	kontorikaubad	39	150	179	180
	55043	ametnikud ja töötajad	12	50	0	25
	55111	elektrikulu	848	1 000	979	1 000
	55112	vee ja kanalisatsiooni kulu	38	150	106	150
	55113	küttekulu	767	780	780	800
	55114	muud majandamiskulud	124	80	65	80
	55113	isiklik sõiduauto	0	150	150	0
	55141	IT muud kulud	45	50	0	50
	55142	IT teenuse ostmine	434	460	432	460
	55143	IT programmide hooldustasud	192	190	221	190
	55151	inventari soetamine	640	600	604	500
	5523	Teavikud ja kunstiesemed	2 326	1 000	728	1 300
<b>08202</b>		<b>Rahva- ja kultuurimajad</b>	<b>48 419</b>	<b>51 288</b>	<b>49 848</b>	<b>52 106</b>
	<b>50</b>	<b>Personalikulud</b>	<b>30 585</b>	<b>34 900</b>	<b>34 423</b>	<b>34 681</b>
	5002	Töötajate töötasu	22 837	25 900	25 553	25 881

	506	Personalikuludega kaasnevad maksud ja sotsiaal	7 748	9 000	8 870	8 800
	<b>55</b>	<b>Majandamiskulud</b>	<b>17 834</b>	<b>16 388</b>	<b>15 425</b>	<b>17 425</b>
	55001	telefonikulu	252	220	239	220
	550010	muud kulud	23	50	3	25
	55002	kontorikaubad	48	50	12	50
	55007	esinduskulud (ka joogivesi)	0	150	199	150
	55008	kingitused ja auhinnad	92	0	0	150
	55009	transpordikulu	458	0	40	0
	5503	Lähetuskulud	0	90	0	0
	55043	ametnikud ja töötajad	136	260	0	0
	55111	elektrikulu	2 239	3 000	2 442	3 000
	55112	vee ja kanalisatsiooni kulu	297	150	157	200
	55113	küttekulu	3 356	3 500	2 900	3 500
	55114	muud majandamiskulud	938	1 000	815	1 300
	55116	valve	434	130	134	200
	55118	remont	2 941	1 502	3 238	3 000
	55141	IT muud kulud	87	150	15	100
	55142	IT teenuse ostmine	217	230	216	230
	55151	inventari soetamine	1 842	2 000	155	2 000
	5523	Teavikud ja kunstiesemed	19	0	0	0
	55245	muud õppevahendid	11	0	0	0
	5525	Vaba aja sisustamise kulud	4 444	3 906	4 862	3 300
<b>08208</b>		<b>Kultuuriüritused</b>	<b>11 693</b>	<b>8 685</b>	<b>8 909</b>	<b>8 626</b>
	<b>50</b>	<b>Personalikulud</b>	<b>627</b>	<b>635</b>	<b>628</b>	<b>804</b>
	5005	Töövõtulepingu alusel füüsilistele isikutele makst	467	470	467	600
	506	Personalikuludega kaasnevad maksud ja sotsiaal	160	165	161	204
	<b>55</b>	<b>Majandamiskulud</b>	<b>11 066</b>	<b>8 050</b>	<b>8 281</b>	<b>7 822</b>
	55007	esinduskulud (ka joogivesi)	5 970	6 500	6 541	6 500
	5525	Vaba aja sisustamise kulud	5 095	1 550	1 740	1 322

<b>083001</b>		<b>valla leht</b>	<b>4 510</b>	<b>5 300</b>	<b>5 270</b>	<b>6 600</b>
	<b>55</b>	<b>Majandamiskulud</b>	<b>4 510</b>	<b>5 300</b>	<b>5 270</b>	<b>6 600</b>
	550010	muud kulud	4 510	3 700	3 542	5 000
	55004	trükised-ajalehed,ajakirjad jm.	0	1 600	1 728	1 600
<b>083004</b>		<b>Valla internetiseerimine</b>	<b>3 781</b>	<b>3 800</b>	<b>3 696</b>	<b>400</b>
	<b>55</b>	<b>Majandamiskulud</b>	<b>3 781</b>	<b>3 800</b>	<b>3 696</b>	<b>400</b>
	55143	IT programmide hooldustasud	3 781	3 800	3 696	400
<b>08600</b>		<b>Muu vaba aeg, kultuur, religioon, sh haldus</b>	<b>15 373</b>	<b>6 400</b>	<b>6 310</b>	<b>6 300</b>
	<b>45008</b>	<b>muudele residentidele</b>	<b>15 373</b>	<b>6 400</b>	<b>6 310</b>	<b>6 300</b>
<b>09</b>		<b>HARIDUS</b>	<b>405 098</b>	<b>478 635</b>	<b>479 200</b>	<b>507 445</b>
<b>091101</b>		<b>Lasteaia õpetajad</b>	<b>0</b>	<b>0</b>	<b>0</b>	<b>59 364</b>
	<b>50</b>	<b>Personalikulud</b>	<b>0</b>	<b>0</b>	<b>0</b>	<b>59 133</b>
	5002	Töötajate töötasu	0	0	0	44 129
	506	Personalikuludega kaasnevad maksud ja sotsiaal	0	0	0	15 004
	<b>55</b>	<b>Majandamiskulud</b>	<b>0</b>	<b>0</b>	<b>0</b>	<b>231</b>
	55 042	lasteaia õpetajad	0	0	0	231
<b>091102</b>		<b>Lasteaia tegevuskulud teistele OV-le</b>	<b>28 531</b>	<b>43 100</b>	<b>42 858</b>	<b>55 000</b>
	<b>55</b>	<b>Majandamiskulud</b>	<b>28 531</b>	<b>43 100</b>	<b>42 858</b>	<b>55 000</b>
	55244	koolitusteenus teistele KOV-dele	28 531	43 100	42 858	55 000
<b>092101</b>		<b>Kool+lasteaed</b>	<b>176 820</b>	<b>236 379</b>	<b>237 378</b>	<b>176 187</b>
	<b>50</b>	<b>Personalikulud</b>	<b>99 815</b>	<b>125 509</b>	<b>124 971</b>	<b>97 540</b>
	5002	Töötajate töötasu	70 489	87 348	87 372	72 791
	5005	Töövõtulepingu alusel füüsilistele isikutele makst	184	1 206	2 057	0
	505	Erisoodustused	2 957	3 843	2 738	0
	506	Personalikuludega kaasnevad maksud ja sotsiaal	24 084	33 112	32 804	24 749
	506 1	Erisoodustuse sots.maks	1 284	0	0	0
	506 2	Erisoodustuse tulumaks	817	0	0	0
	<b>55</b>	<b>Majandamiskulud</b>	<b>77 005</b>	<b>110 870</b>	<b>112 407</b>	<b>78 647</b>
	55001	telefonikulu	793	575	954	800

550010	muud kulud	71	383	36	100
550012	paljundamis ja printimiskulu	421	447	894	500
55002	kontorikaubad	651	392	344	200
55003	postikulu	32	96	69	100
55004	trükised-ajalehed,ajakirjad jm.	336	320	471	400
55007	esinduskulud (ka joogivesi)	449	511	525	350
55008	kingitused ja auhinnad	269	320	380	350
55009	transpordikulu	949	700	374	500
55043	ametnikud ja töötajad	1 078	3 359	3 375	2 000
55111	elektrikulu	8 288	8 000	9 291	9 000
55112	vee ja kanalisatsiooni kulu	1 642	1 600	1 604	1 700
55113	küttekulu	22 943	30 400	30 291	26 000
55114	muud majandamiskulud	3 697	4 400	4 606	3 000
55115	prügi	678	562	665	600
55116	valve	207	288	207	300
55117	kindlustus	836	1 023	796	1 000
55118	remont	199	0	885	200
55141	IT muud kulud	1 010	320	589	1 000
55142	IT teenuse ostmine	5 399	4 600	5 472	5 100
55143	IT programmide hooldustasud	27	460	512	500
55151	inventari soetamine	3 671	16 400	15 880	6 000
5521	Toiduained ja toitlustusteenused	18 102	18 187	17 468	9 810
5522	Meditsiinikulud ja hügieenitarbed	173	692	664	300
5523	Teavikud ja kunstiesemed	219	128	274	300
55241	töövihikud,õppevahendid	12	2 757	3 208	300
55243	mänguasjad	0	0	0	0
55245	muud õppevahendid	412	0	0	600
55247	noorem rühm	1 078	0	0	800
55248	vanem rühm	1 109	0	0	1 100

	55 249	keskmine rühm	0	0	0	1 200
	5525	Vaba aja sisustamise kulud	1 707	13 404	12 006	4 037
	5540	Mitmesugused majanduskulud	547	547	565	500
<b>092102</b>		<b>Õpetajad (riik)</b>	<b>114 175</b>	<b>116 766</b>	<b>117 667</b>	<b>107 028</b>
	<b>450003</b>	<b>valitsussektorisse kuuluvatele sihtasutustele</b>	<b>862</b>	<b>883</b>	<b>883</b>	<b>0</b>
	<b>50</b>	<b>Personalikulud</b>	<b>104 917</b>	<b>107 053</b>	<b>108 128</b>	<b>101 236</b>
	5002	Töötajate töötasu	78 786	79 635	79 675	73 987
	5005	Töövõtulepingu alusel füüsilistele isikutele makst	0	0	60	2 081
	506	Personalikuludega kaasnevad maksud ja sotsiaal	26 131	27 418	28 393	25 168
	<b>55</b>	<b>Majandamiskulud</b>	<b>8 396</b>	<b>8 830</b>	<b>8 655</b>	<b>5 792</b>
	55041	õpetajad	2 360	3 280	3 280	992
	55042	lasteaia õpetajad	300	0	0	0
	55045	koolituslähete soidukulu	105		0	0
	55151	inventari soetamine	2 123	2 130	1 931	1 380
	55241	töövihikud,õppevahendid	2 431	3 420	3 444	3 420
	55242	õpikud	1 077	0	0	0
<b>092103</b>		<b>Koolitegevuskulud</b>	<b>71 226</b>	<b>65 630</b>	<b>65 020</b>	<b>78 000</b>
	<b>55</b>	<b>Majandamiskulud</b>	<b>71 226</b>	<b>65 630</b>	<b>65 020</b>	<b>78 000</b>
	55244	koolitusteenus teistele KOV-dele	71 226	65 630	65 020	78 000
<b>092105</b>		<b>Konguta Kooli Arengufond</b>	<b>0</b>	<b>420</b>	<b>407</b>	<b>0</b>
	<b>55</b>	<b>Majandamiskulud</b>	<b>0</b>	<b>420</b>	<b>407</b>	<b>0</b>
	5540	Mitmesugused majanduskulud	0	420	407	0
<b>09600</b>		<b>Õpilasveo eriliinid</b>	<b>14 346</b>	<b>16 340</b>	<b>15 870</b>	<b>17 340</b>
	<b>40</b>	<b>Subsiidiumid ettevõtlusega tegelevatele isikutele</b>	<b>13 719</b>	<b>15 700</b>	<b>15 122</b>	<b>16 700</b>
	<b>55</b>	<b>Majandamiskulud</b>	<b>627</b>	<b>640</b>	<b>749</b>	<b>640</b>
	5540	Mitmesugused majanduskulud	627	640	749	640
<b>09601</b>		<b>Koolitoit</b>	<b>0</b>	<b>0</b>	<b>0</b>	<b>14 526</b>
	<b>50</b>	<b>Personalikulud</b>	<b>0</b>	<b>0</b>	<b>0</b>	<b>6 336</b>
	5002	Töötajate töötasu	0	0	0	4 728

	506	Personalikuludega kaasnevad maksud ja sotsiaal	0	0	0	1 608
	<b>55</b>	<b>Majandamiskulud</b>	<b>0</b>	<b>0</b>	<b>0</b>	<b>8 190</b>
	5521	Toiduained ja toitlustusteenused	0	0	0	8 190
<b>10</b>		<b>SOTSIAALNE KAITSE</b>	<b>83 801</b>	<b>95 190</b>	<b>89 627</b>	<b>87 966</b>
<b>10121</b>		<b>Muu puuetega inimeste sotsiaalne kaitse</b>	<b>14 185</b>	<b>15 700</b>	<b>16 401</b>	<b>10 000</b>
	<b>41331</b>	<b>hooldajatoetus</b>	<b>9 231</b>	<b>10 000</b>	<b>7 720</b>	<b>0</b>
	<b>4137</b>	<b>Erijuhtudel riigi poolt makstav sotsiaalmaks (sh a</b>	<b>1 560</b>	<b>2 200</b>	<b>1 419</b>	<b>0</b>
	<b>55</b>	<b>Majandamiskulud</b>	<b>3 395</b>	<b>3 500</b>	<b>7 262</b>	<b>10 000</b>
	55262	sots.hooldus-haiglad	3 395	3 500	7 262	10 000
<b>10201</b>		<b>Muu eakate sotsiaalne kaitse</b>	<b>2 263</b>	<b>2 500</b>	<b>2 570</b>	<b>2 500</b>
	<b>41301</b>	<b>eakate sünnipäev</b>	<b>559</b>	<b>1 000</b>	<b>820</b>	<b>1 000</b>
	<b>55</b>	<b>Majandamiskulud</b>	<b>1 704</b>	<b>1 500</b>	<b>1 750</b>	<b>1 500</b>
	55007	esinduskulud (ka joogivesi)	1 584	1 500	1 750	1 500
	55008	kingitused ja auhinnad	120	0	0	0
<b>104021</b>		<b>Lapsehoiuteenus</b>	<b>1 048</b>	<b>2 968</b>	<b>945</b>	<b>2 024</b>
	<b>41308</b>	<b>lapsehoiuteenus</b>	<b>1 048</b>	<b>2 968</b>	<b>945</b>	<b>2 024</b>
<b>104022</b>		<b>Perekondade ja laste toetused</b>	<b>27 053</b>	<b>32 470</b>	<b>28 678</b>	<b>34 529</b>
	<b>41302</b>	<b>koolilõputoetus</b>	<b>1 609</b>	<b>1 700</b>	<b>1 184</b>	<b>1 700</b>
	<b>41303</b>	<b>majanduslik toetus</b>	<b>8 944</b>	<b>10 000</b>	<b>9 783</b>	<b>10 000</b>
	<b>41304</b>	<b>ranitsatoetus</b>	<b>576</b>	<b>770</b>	<b>512</b>	<b>700</b>
	<b>41305</b>	<b>sünnitoetus</b>	<b>5 642</b>	<b>7 800</b>	<b>7 580</b>	<b>7 800</b>
	<b>41306</b>	<b>töövihikutoetus</b>	<b>646</b>	<b>600</b>	<b>265</b>	<b>600</b>
	<b>41341</b>	<b>toitlustustoetus</b>	<b>5 718</b>	<b>6 500</b>	<b>4 812</b>	<b>6 500</b>
	<b>41381</b>	<b>matusetoetus</b>	<b>1 860</b>	<b>2 000</b>	<b>2 215</b>	<b>2 000</b>
	<b>41382</b>	<b>jõulupakid</b>	<b>888</b>	<b>900</b>	<b>1 104</b>	<b>900</b>
	<b>41384</b>	<b>kriisiabi</b>	<b>0</b>	<b>500</b>		<b>500</b>
	<b>41385</b>	<b>Konguta Kooli toetus</b>	<b>1 170</b>	<b>1 700</b>	<b>1 222</b>	<b>1 700</b>
	<b>41 386</b>	<b>Vajadusepõhine toetus</b>	<b>0</b>	<b>0</b>	<b>0</b>	<b>2 129</b>

<b>10600</b>		<b>Eluasemeteenused sotsiaalsetele riskirühmadele</b>	<b>15 858</b>	<b>18 368</b>	<b>18 464</b>	<b>18 856</b>
	<b>50</b>	<b>Personalikulud</b>	<b>8 387</b>	<b>8 810</b>	<b>8 829</b>	<b>9 206</b>
	5002	Töötajate töötasu	5 906	6 550	6 192	6 870
	5005	Töövõtulepingu alusel füüsilistele isikutele makst	371	0	350	0
	506	Personalikuludega kaasnevad maksud ja sotsiaal	2 110	2 260	2 287	2 336
	<b>55</b>	<b>Majandamiskulud</b>	<b>7 471</b>	<b>9 558</b>	<b>9 635</b>	<b>9 650</b>
	55001	telefonikulu	129	128	155	150
	55111	elektrikulu	6 308	6 500	7 601	8 000
	55112	vee ja kanalisatsiooni kulu	594	600	910	1 000
	55114	muud majandamiskulud	119	100	347	300
	55141	IT muud kulud	70	0	15	0
	55142	IT teenuse ostmine	199	230	216	200
	55151	inventari soetamine	52	2 000	392	0
<b>10701</b>		<b>Riiklik toimetulekutoetus</b>	<b>7 384</b>	<b>6 257</b>	<b>5 650</b>	<b>2 813</b>
	<b>41311</b>	<b>toimetulekutoetus</b>	<b>6 657</b>	<b>5 530</b>	<b>5 214</b>	<b>2 170</b>
	<b>41312</b>	<b>sotsiaalteenuse osutamine</b>	<b>727</b>	<b>727</b>	<b>436</b>	<b>643</b>
<b>10900</b>		<b>Muu sotsiaalne kaitse, sh sotsiaalse kaitse haldus</b>	<b>16 010</b>	<b>16 927</b>	<b>16 918</b>	<b>17 244</b>
<b>10900</b>	<b>50</b>	<b>Personalikulud</b>	<b>13 738</b>	<b>14 181</b>	<b>14 309</b>	<b>15 828</b>
	5001	Avaliku teenistuse ametnike töötasu	10 239	10 548	10 630	11 812
	506	Personalikuludega kaasnevad maksud ja sotsiaal	3 500	3 633	3 679	4 016
	<b>55</b>	<b>Majandamiskulud</b>	<b>2 272</b>	<b>2 746</b>	<b>2 609</b>	<b>1 416</b>
	55001	telefonikulu	246	300	199	220
	55043	ametnikud ja töötajad	181	96	83	96
	55133	sõidukite kindlustus	48	506	457	400
	55134	sõidukite kütus	1 041	1 000	1 113	500
	55135	sõidukite remont	637	744	591	100
	55136	sõidukite korrashoiumaterjalid	86	100	134	100
	55137	sõidukite parkimine ja muu kulu	32	0	32	0
		<b>KULUD KOKKU</b>	<b>946 828</b>	<b>991 108</b>	<b>979 853</b>	<b>1 026 210</b>



## Üldised valitsemissektori teenused

*Planeeritud kokku 138 373 EUR.*

**01111 vallavolikogu** – Sisaldab volikogu esimehe, komisjonide esimeeste ja volikogu liikmete hüvitisi ning volikogu ruumi ülalpidamiskulusid ning bürookulusid.

**01112 vallavalitsus** – Siin kajastatakse vallavanema, vallasekretäri ja raamatupidaja töötasukulusid. Vallavalituse ruumide, valla sõiduauto ja vallavalitsuses kasutatavate programmide ülalpidamiskulud (raamatupidamine, Amphora, elanikeregister, serveri majutus).

**01114 reservfond** – Soovituslik reservfondimäär on 1-2% eelarvest. Reservfondi käsutab vallavalitsus ettenägemata kulude katteks.

**01310 personaliteenused** – töötajate õppelaenude kustutamine.

**01600 liikmemaksud** – Siin arvestatakse kulutusi Tartumaa Omavalitsusliidu, Eesti Maomavalitsusliidu ja Tartumaa Arendusseltsi liikmemaksud tasumiseks.

**016001 valimised** – 2013 aasta KOV valimised.

## Avalik kord ja julgeolek

*Planeeritud kokku 640 EUR.*

**03600 muu avalik kord ja julgeolek** - Turvalisuse tagamiseks vallas.

## Majandus

*Planeeritud kokku 114 684 EUR.*

**04510 maanteetransport** – Siia on planeeritud vallateede aastaringseks korrashoiu kulud, Majandus- ja Kommunikatsiooniministeeriumi eraldus 53 347 EUR .

**04512 transpordikorraldus** -Valla bussijuhi töötasu ning bussi ülalpidamiskulud.

**04740 üldmajanduslikud arendusprojektid** – hõlmab järgnevaid tegevusi:

**04900 maakorraldus** - Maanõuniku töötasu, telefoni- ja koolituskulu. Planeeritud on siia ka maa munitsipaliseerimise kulud.

## **Keskkonnakaitse**

*Planeeritud kokku 40 793 EUR.*

**05100 jäätmekäitlus** – Arvestatakse valla asutuste prügiveo kulused ning suuremõõtmeliste jäätmete vedamise kulused.

**054002 heakord** – Siia on planeeritud heakorratöötaja ja vallavalitsuse koristaja töötasu, rajatiste majandamiskulu (bussijaamade hooldus, muru niitmine), valla majanduskulused (lilled, ilupuud, muruniiduli bensiin, prügikotid, lumetõrje sool jne.) Murutraktori ülalpidamiskulud.

**05600 muu keskkonnakaitse** -Arendus- ja keskkonnanõuniku töötasu, koolitus-ja telefonikuluks.

## **Elamu- ja kommunaalmajandus**

*Planeeritud kokku 19 310 EUR.*

**06100 elamumajanduse arendamine** – Annikoru 12 krt. üürimaja korterite halduskulud ( kindlustus, vesi ja elekter).

**063003 veevarustus-** hajaasustuse veeprogramm

**06400 tänavavalgustus** – Tänavavalgustuse elekter Annikorus, Kobilus, Mälgis, Väike-Kongutas, Mäeotsa-Ropkas ja Metsalaanes.

**06605 muud elamu- ja kommunaaltegevused** – Valla jõulukuusk ja ilutulestik. Samuti heakorda jm. puudutavad ülesanded vallale kuuluvatel objektidel. Valla sauna vee-ja elaktrikulu.

## **Vaba aeg, kultuur, religioon**

*Planeeritud kokku 116 999 EUR.*

**08105 laste muusikakoolid** - Konguta valla laste tegevuskulud Elva Muusikakoolis. Seisuga 10.09.2012 õpib muusikakoolis 11 õpilast.

**08106 laste huvialamajad** – Konguta valla laste huvitegevuskulud Elva HKK Sinilind. Seisuga 10.09.2012 tegeleb huvitegevusega 12 õpilast.

**08109 vabaaja ja sporditegevused** – Toetus VVV SA-le . Samuti on planeeritud valla spordiürituste tarbeks ja spordihalli komandandi palgakulu.

**08201 Konguta raamatukogu** – Raamatukogu juhataja töötasu. Raamatukogu majandamiskulud. Teavikute ja ajakirjade soetamiseks on ette nähtud vahendid.

**08202 rahvamaja** – Majanduskuludes on suuremaks kululiigiks küttepuude soetamine ja elektri maksumus. Arvestatud on inventari soetamisega. Ürituste osas on ette nähtud summa projektide toetamiseks, maakondliku memme-taadi lustipeo läbiviimiseks, ürituste garantiisummad jm.

**08208 kultuuriüritused** - Valla iga-aastaseks Vabariigi aastapäeva tähistamiseks. Soome sõprusvalla delegatsiooni vastuvõtukulud. Rahalised vahendid kuluvad meenete soetamiseks ning vastuvõtukuludeks. Kulud on ette nähtud veel väikeste vallakodanike vastuvõtuks lastekaitsepäeval, valla küladepäeva toetamiseks (arvete alusel tehtud kulud, mida tasub vallavalitsus)

**08300 ringhäälingu- ja kirjastamisteenused** – Konguta valla lehe toimetamise kulud ning kulu valla kalendritele .

**08600 muu vaba aeg, kultuur, religioon (projektide toetused)** – Arvestatakse projektide kaasfinantseeringu toetusi MTÜ-dele, Külaseltsidele, FIE-dele, üksikisikutele ning toetusi mittetulunduslikuks tegevuseks.

## **Haridus**

*Planeeritud kokku 507 445 EUR .*

**091101 lasteaia õpetajad** – lasteaia 5,53 õpetaja kohta. Riigi eraldatud lasteaia õpetajate koolituskulu. Riigi raamatupidamise üldeeskirja muutus.

**091102 lasteaia tegevuskulud teistele OV-dele** – Kohamaksu tasumiseks Konguta valla laste eest teiste KOV-de lasteaedades. Seisuga 10.09.2012.a käib teiste KOV lasteaedades 16 last.

**092101 Konguta Kool (algkool-lasteaed)** – Arvestatakse lasteaia õpetajate, lasteaia ja kooli tehnilise personali töötasusid. Majanduskulud on ette nähtud lasteaia ja kooli ruumide ülalpidamiskuludeks, koolitusteks, inventari ja infotehnoloogia soetuseks ning õppevahendite muretsemiseks. Suurimaks kuluallikaks on ruumide küttekulu.

**092102 õpetajad (riiklik finantseerimine)** - Riigipoolt finantseeritavad hariduskulud.

**09220 kooli tegevuskulud teistele omavalitsustele** – Arvlemised hariduskulude eest teistele omavalitsustele: seisuga 10.09.2012 õpib teiste omavalitsuste üldhariduskoolides 93 õpilast.

**09600 õpilasveo eriliinid** – Bussiliinide dotatsiooni maksmiseks GoBus-ile õpilaste veo ja kiipkaartide eest.

**09601 koolitoit** – kooliosa personalikulu (pool koka ja abitöölise töötasu) ja riigi poolt eraldatud toiduainete maksumus.

## **Sotsiaalne kaitse**

*Planeeritud kokku 87 966 EUR.*

**10121 muu puuetega inimeste sotsiaalne kaitse** – Puuetega inimeste hooldajatele hooldajatoetuse ja sellelt sotsiaalmaksu maksmiseks ning sotsiaalhooldusteenuse eest tasumiseks Rõngu Hooldusravikeskuses olevate vanurite eest.

**10201 muu eakate sotsiaalne kaitse** - Eakate vallakodanike õnnitlemiseks lilled ning rahaline toetus, pensionäride peo korraldamine ja toetus Tartumaa Pensionäride Liidule.

**104021 lapsehoiuteenus** – riigi poolt eraldatav summa. Eelmise aasta jääk.

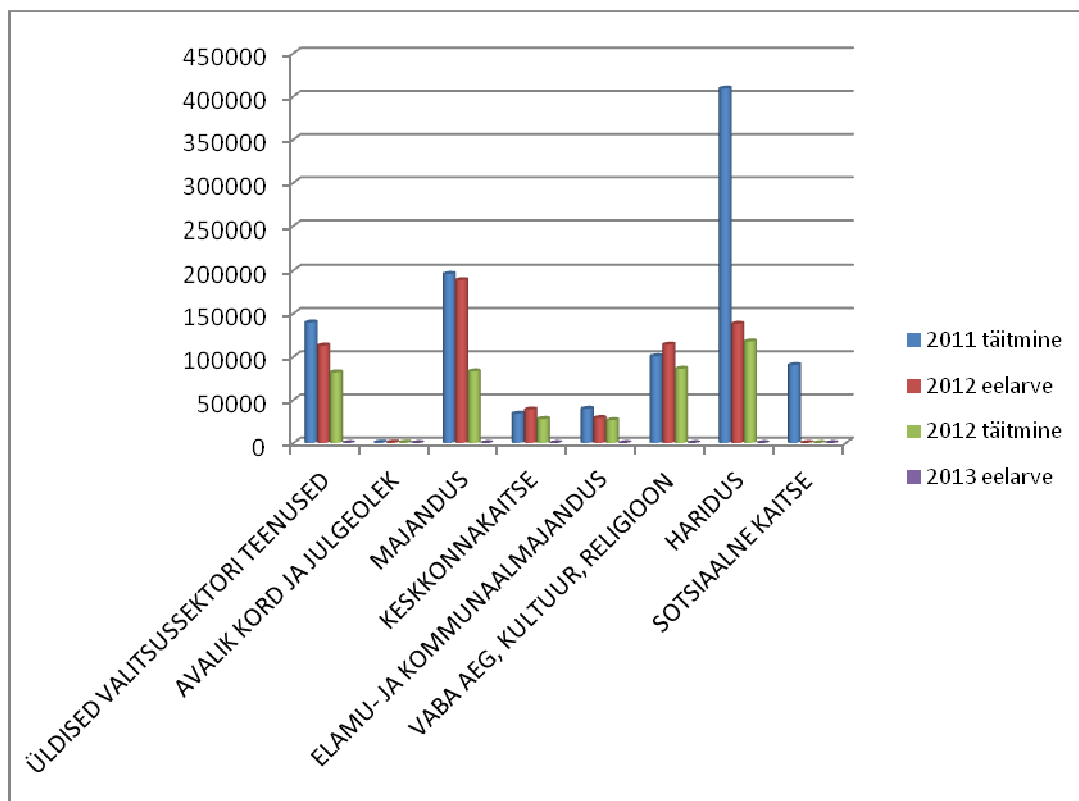
**104022 muu perekondade ja laste sotsiaalne kaitse** - Siin arvestatakse valla eelarvest makstavaid ühekordseid toetusi vastavalt volikogu poolt kehtestatud sotsiaaltoetuste maksmise korrale.

**10600 eluasemeteenused sotsiaalsetele riskirühmadele** – Konguta vallal on elamu, kus saavad elamispinna üksikvanurid ja puuetega inimesed. Rahalised vahendid on ette nähtud maja perenaise ja hooldustöötaja töötasukuluks, maja kütmiseks ning muude vajalike kulutuste tegemiseks.

**10701 riiklik toimetulekutoetus** - riigi poolt eraldatav summa.

**10900 muu sotsiaalne kaitse** – Sotsiaalhaldamine hõlmab sotsiaalnõuniku töötasu, telefoni, koolituse ja ametiauto kulusid.

Eelarve kulude struktuur aastatel 2010-2012 kroonides.



## INVESTEERIMISTE GEVUS

Planeeritud kokku - 3 500 EUR .

**01700 valitsussektori võla teenindamine** – võetud laenudelt makstavad intressid ja kapitalirendi intressid.

**TL 3502** – rahvamaja soojustamiseks saadav toetus.

**TL 382** – intresside laekumine üleöödeposiidilt.

**KL 1551** – rahvamaja soojustamiseks tehtavad kulud.

Tulu/kulu liik	Tulu/kulu konto	2011 täitmine	2012 eelarve	2012 täitmine	2013 eelarve
	<b>INVESTEERIMISTEGEVUS KOKKU</b>	<b>-34 569,15</b>	<b>-97 969,09</b>	<b>-94 634,88</b>	<b>-3 500,00</b>
3502	Sihtotstarbelised toetused põhivara soetamiseks	0,00	5 077,79	5 077,79	15 360,00
38208	Intressi- ja viivisetulud hoiustelt	582,02	500,00	704,22	100,00
1551	Rajatiste ja hoonete soetus	-19 607,52	-5 614,20	-5 614,20	0,00
1551	Rajatiste ja hoonete soetus		-15 792,68	-15 792,68	-15 360,00
1556	Inventari soetus		-2 800,00	-2 799,60	0,00
1554	Masinate ja seadmete soetus	-6 995,73	-70 000,00	-70 000,00	0,00
<b>TA 01700</b>	<b>Valitsussektori võla teenindamine</b>	<b>-8 547,92</b>	<b>-9 340,00</b>	<b>-6 210,41</b>	<b>-3 600,00</b>
6501	Intressi-, viivise- ja kohustistasukulud võetud la	-8 547,92	-8 500,00	-5 425,29	-2 500,00
6502	Intressi- ja viivisekulud kapitaliliisingult	0,00	-840,00	-785,12	-1 100,00

Tulu liik	Tulukonto	2011 täitmine	2012 eelarve	2012 täitmine	2013 eelarve
	<b>FINANTSEERIMISTEGEVUS KOKKU</b>	<b>-44 047,22</b>	<b>16 047,79</b>	<b>-69 333,12</b>	<b>-47 500,00</b>
<b>20.juuni</b>	Kapitaliliisingu kohustuse võtmine	0,00	88 176,80	0,00	0,00
208168	Võetud laenude tagasimaksmine muudele residentidel	-44 047,22	-65 739,28	-63 372,40	-37 000,00
208268	Kapitaliliisingu maksed residentidele	0,00	-6 389,73	-5 960,72	-10 500,00

## FINANTSEERIMISTEGEVUS

Planeeritud kokku - 47 500 EUR.

Võetud laenude tagasimaksmine 2013 aasta osa vastavalt maksegraafikutele. Konguta vallas on sõlmitud 2 laenulepingut tagasimaksmise lõpptähtajaga 2019 aasta.

		LAEN 063	LAEN 759	KOKKU EUR
KOOD 92	2013	20 709,93	16 116,00	36 825,93
	2014	21 091,08	16 116,00	37 207,08
KOOD 93	2015	10 415,58	16 116,00	26 531,58
KOOD 94	2016	0,00	16 116,00	16 116,00
KOOD 95	2017	0,00	16 116,00	16 116,00
KOOD 96	2018	0,00	16 116,00	16 116,00
	2019	0,00	9 363,00	9 363,00
		<b>52 216,59</b>	<b>106 059,00</b>	<b>158 275,59</b>

### Kapitalirent- valla buss

		põhiosa	intress	KOKKU
KOOD 92	2013	10 448,79	1 096,89	11 545,68
	2014	10 788,10	757,58	11 545,68
KOOD 93	2015	11 138,42	407,26	11 545,68
KOOD 94	2016	6 663,96	71,02	6 734,98
	<b>KOKKU</b>	<b>39 039,27</b>	<b>2 332,75</b>	<b>41 372,02</b>

## LIKVIIDSETE VARADE MUUTUS

Likviidsete varade seis	31.12.2012	31.12.2013	Muutus
Arvelduskontod pankades	41 149,57	0,00	-41 149,57
<b>KOKKU</b>	<b>41 149,57</b>	<b>0,00</b>	<b>-41 149,57</b>

Koostas: Elina Visk