



KONGUTA VALLAVALITSUS

**EELARVE 2014
SELETUSKIRI
II lugemine**

**Annikoru
Veebruar 2014**

SISUKORD

SISUKORD	2
Konguta Valla 2014. aasta eelarve seletuskiri.....	3
PÕHITEGEVUSE TULUD	6
Maksutulu.....	6
Tulu kaupade ja teenuste müügist	8
Saadud toetused tegevuskuludeks	9
Muud tegevustulud.....	10
PÕHITEGEVUSE KULUD	10
Üldised valitsemissektori teenused	24
Avalik kord ja julgeolek.....	24
Majandus	24
Keskkonnakaitse.....	24
Elamu- ja kommunaalmajandus	25
Vaba aeg, kultuur, religioon.....	25
Haridus	26
Sotsiaalne kaitse	26
INVESTEERIMISTEGEVUS	28
FINANTSEERIMISTEGEVUS.....	28
LIKVIIDSETE VARADE MUUTUS.....	30

Konguta Valla 2014. aasta eelarve seletuskiri

Seletuskiri on koostatud kohaliku omavalitsusüksuse finantsjuhtimise seaduse alusel ja arvestades kassapõhise eelarve koostamise üldpõhimõtteid.

Eelarveosad on:

- 1) põhitegevuse tulud;
- 2) põhitegevuse kulud;
- 3) investeerimistegevus;
- 4) finantseerimistegevus;
- 5) likviidsete varade muutus.

Vallavolikogu kinnitab eelarve kulud klassifikaatori koodide, valla hallatavate asutuste ning kahekohaliste kuluartiklite lõikes. Eelarve kinnitatakse euro täpsusega.

Konguta Vallavalitsuse poolt volikogule esitatud 2014 aasta eelarve planeeritavad mahud on:

• põhitegevuse tulude kogumaht	1 150 720 EUR
• põhitegevuse kulude kogumaht	1 122 331 EUR
• investeerimistegevuse kogumaht	-33 500 EUR
• finantseerimistegevuse kogumaht	-48 100 EUR
• likviidsete varade muutus	-53 211 EUR.

Eelarve **põhitegevuse tulem on 28 389.-** eurot ja **eelarve tulem -5 111 .-** eurot.

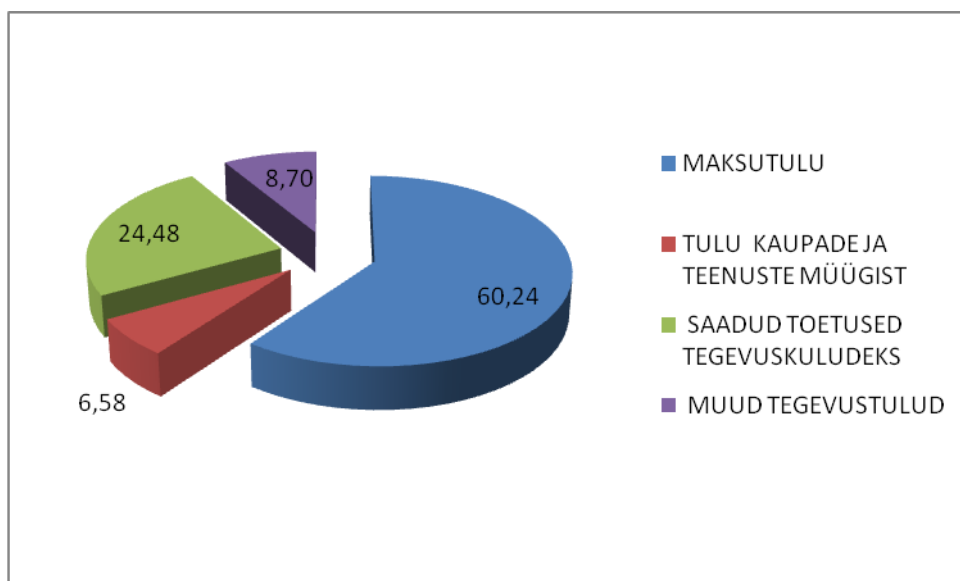
TL	Nimi	2012 täitmine	2013 eelarve	2013 täitmine	2014 eelarve
3	PÕHITEGEVUSE TULUD KOKKU	1 084 940	1 132 252	1 178 223	1 150 720
30	MAKSUTULU	612 946	661 270	662 137	662 700
3000	Füüsilise isiku tulumaks	577 189	627 270	629 725	630 000
3030	Maamaks	35 757	34 000	32 412	32 700
32	TULU KAUPADE JA TEENUSTE MÜÜGIST	49 996	68 929	75 693	72 400
320	Riigilõivud	1 799	1 563	2 037	1 500
32202	Lastevanemate tasu lasteaia toitlustamisel	5 842	7 900	7 809	7 800
32203	Tulu koolitusteenuste (teised KOV-d) osutamisest	17 548	30 000	32 795	35 700
32204	Tulu personali toitlustamisest	2 639	2 500	2 461	2 500
32205	tulu-haridusasutuste muu tulu	644	3 980	4 004	0
32206	Lastevanemate tasu osalustasu katmisel	4 795	5 400	5 863	5 800
32211	Rahvamaja tasulised teenused	1 646	900	1 786	500
3222	Laekumised spordi- ja puhkeasutuste majandusteg.	0	96	96	0
32251	Korterelamu üüritulu	2 541	2 500	2 884	2 800
32252	korterelamu vesi ja kanalisatsioon	827	1 000	1 206	1 200
32253	Korterelamu prügi	180	190	207	200
32254	Korterelamu elekter	2 701	3 000	3 418	3 400
32255	Elamu üüritulu-sotsiaalmaja	6 128	5 500	6 065	6 000
3229	Laekumised üldvalitsemisasutuste majandusteg.	264	670	973	1 600
3230	Laekumised transpordi- ja sideasutuste majandusteg	1 752	2 400	2 668	3 000
3233	Üüri- ja renditulud toodetud materiaalsetelt ja im	529	400	472	400
3238	Muu kaupade ja teenuste müük	160	930	951	0
35	SAADUD TOETUSED TEGEVUSKULUDEKS	321 655	309 062	330 429	319 920
3500	<i>Sihtotstarbelised toetused</i>	86 609	95 766	115 285	62 340
35000002	Haridus -ja Teadusmin.	0	437	437	0
35000006	Kultuuriministerium	1 737	350	350	0

35000007	Majandus- ja Komm.ministeerium	35 353	53 347	53 347	53 628
35000008	Põllumajandusministeerium	1 576	1 315	1 665	1 500
35000009	Rahandusministeerium	5 731	4 665	4 665	4 134
35000014	Maavalitsused	1 790	2 429	2 429	0
350001	kohaliku omavalitsuse üksustelt ja omavalitsusasut	902	7 093	7 093	0
3500022	PRIA	16 301	10 400	10 444	3 078
3500032	KIK	3 190	13 430	13 430	0
3500033	EAS	0	0	18 524	0
35008	muudelt residentidelt	20 029	2 300	2 900	0
3520	valitsussektorisised toetused	235 046	213 296	215 144	257 580
35200	Tasandusfond-üldine TA 01800	117 651	92 284	92 284	93 525
35201	Toetusfond-hariduskulu TA 09800	116 766	115 449	115 449	158 810
35201	Toetusfond-sotsiaal TA 10900	593	2 340	4 188	3 845
35201	Toetusfond-muu TA 01330	36	1 094	1 094	29
35201	Toetusfond-vajaduspõhine peretoetus TA 10402		2 129	2 129	1 371
38	MUUD TEGEVUSTULUD	100 343	92 991	109 964	95 700
3825 1	Laekumine vee-erikasutusest	410	600	395	400
3825 2	Kohaliku tähtsusega maardlate kaevandamisõigus	99 147	91 691	109 281	95 000
3882	Saastetasud	786	700	288	300

PÕHITEGEVUSE TULUD

Konguta valla 2014. a eelarve tulude kavandamisel on arvestatud Eesti Vabariigis käesoleval ajal kehtivaid õigusakte, riigieelarvest KOV-idele eraldatavate toetuste prognoose ning võimalikult reaalseid maksude laekumise prognoose.

Tulude struktuur 2014 eelarves.



Maksutulu

Maksutulu on kokku planeeritud 662 700 EUR.

Füüsilise isiku tulumaks

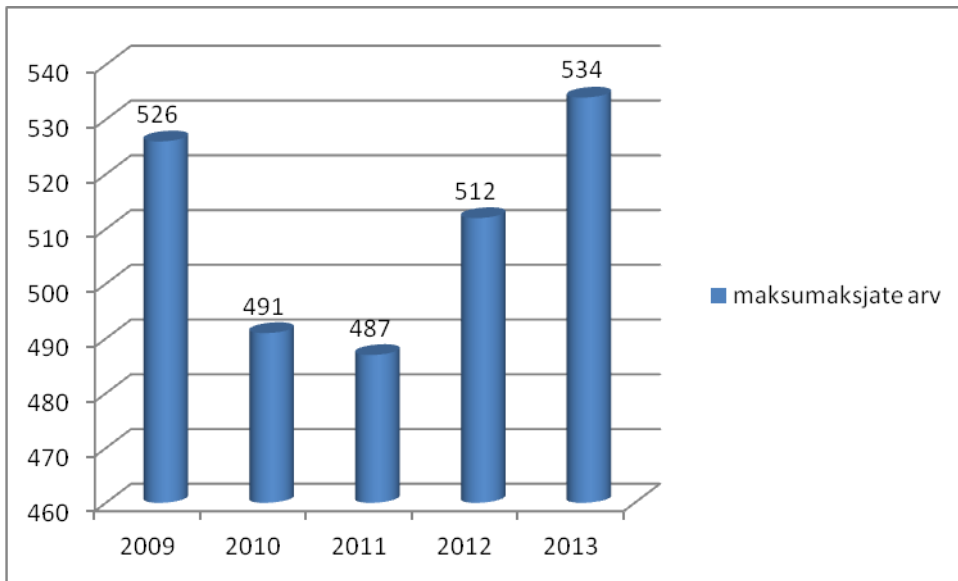
Kõige enam mõjutab tulumaksu laekumist maksumaksjate arv ja brutopalk.

Residendist füüsilise isiku elukohaks kalendriaastal loetakse sama kalendriaasta 1. jaanuari seisuga Maksu- ja Tolliameti peetavasse maksukohustuslaste registrisse kantud elukoht.

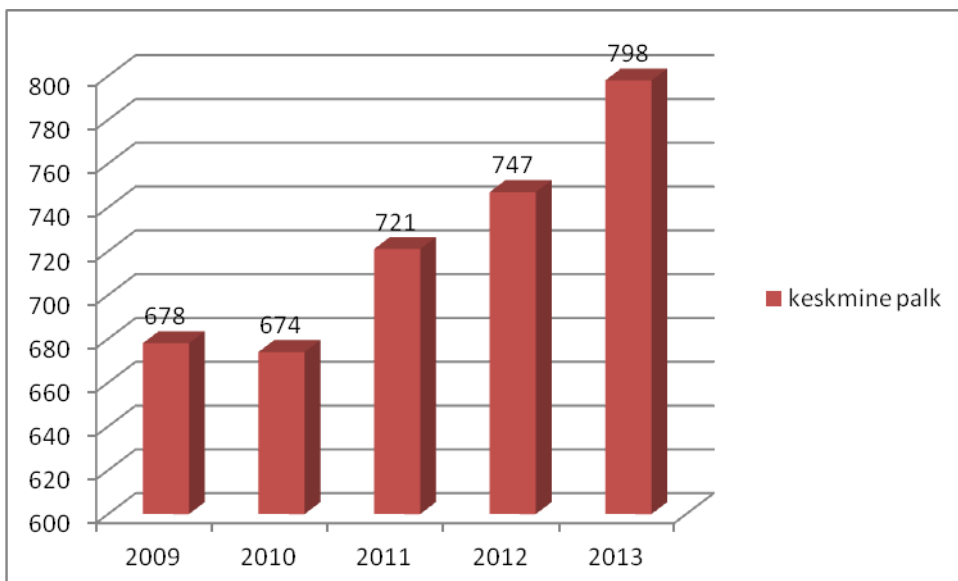
Maksumaksja elukohajärgsele kohaliku omavalitsuse üksusele laekub 11,57% residendist füüsilise isiku maksustatavast tulust, eelnimetatud summat ületav tulumaksu osa, samuti pensionidelt ja vara võõrandamisest saadud kasult makstud tulumaks laekub riigile.

2014 suurendatakse eraldatavat tulu 11,6%-ni maksustatavast tulust.

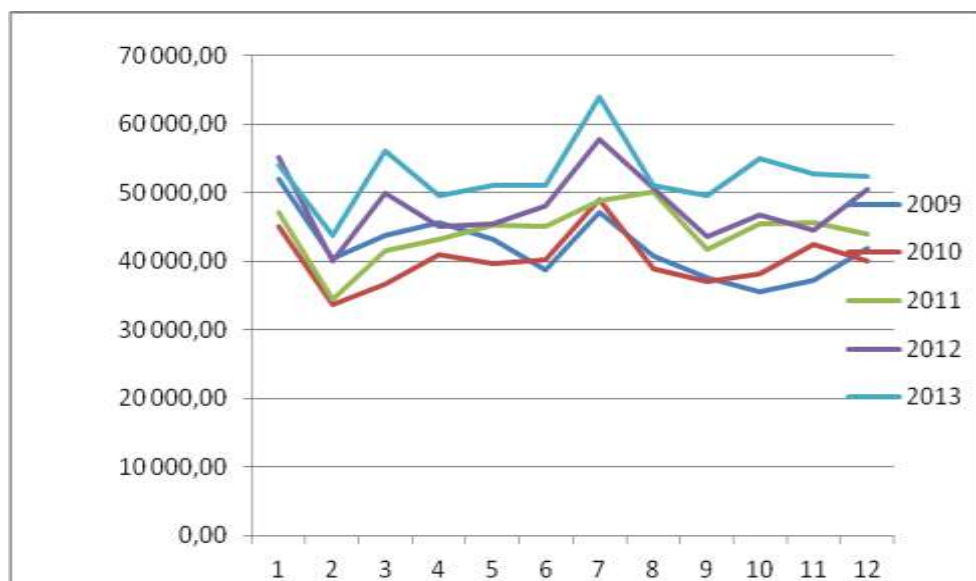
Maksumaksjate arv Konguta vallas aastate lõikes 1. jaanuari seisuga (01.01.14 seisuga andmed selgumata)



Keskmine palk Konguta vallas aastate lõikes 1. jaanuari seisuga.



Füüsilise isiku tulumaksu laekumine aastatel 2009-2013



Maamaks

Maamaks on maa maksustamishinnast lähtuv omandimaks. Konguta Vallavolikogu poolt 08.12.2008 a. vastuvõetud määruse alusel on maamaksumäär Konguta vallas 2012. aastal 1,6 % maamaksustamishinnast aastas. Põllumajandussaaduste tootmiseks kasutusel oleva haritava maa ja loodusliku rohumaa maamaksu määraks on kinnitatud 1.0 % maa maksustamishinnast aastas.

Aastast 2013 on kodualune maa tiheasustusega alal kuni 0,15 ha ja mujal 2,0 ha ulatuses vabastatud maamaksust, kui sellel maal asuvas hoones on maksuvabastuse saaja elukoht vastavalt rahvastikuregistrisse kantud elukoha andmetele.

Tulu kaupade ja teenuste müügist

Kokku on planeeritud laekumisi kaupade ja teenuste müügist 72 400 EUR.

Riigilõivud

Tulud laekuvad vastavuses riigilõivuseadusele: vallasekretäri poolt tehtud dokumentide tõestamistoimingutelt, kauplemislubade ja ka ehitus- ja kasutuslubade väljastamise eest.

Laekumine haridusasutuste majandustegevusest

Hõlmab toidurahasid arvestuslikult 70 lapselt lasteaias ja 12 personali toitlustatavalt, osalustasu, lasteaias ja koolikohamakse teistelt valdadelt, linnadelt. 10.01.2014 seisuga on teada teistest KOV-idest 19 lapse käimine Konguta koolis ja 6 lasteaias.

Laekumine kultuuriasutuste majandustegevusest

Konguta rahvamaja tegevusest ja ruumide rendist laekuv raha vastavalt juhataja arvestusele.

Laekumine elamumajanduse majandustegevusest

Annikoru 12-krt. korterelamu ja sotsiaalüürimaja üüri, elektri, vee- ja kanalistasiooni ning prügiveokulud.

Laekumised üldvalitsemisasutuste majandustegevusest

Eesti Postilt laekuv raamatukogu juhataja isikliku sõiduauto kompensatsioon ja vanametalli müük.

Laekumine transpordialasest tegevusest

Vallabussi kasutamise teenused.

Renditulu

EMT masti renditulu.

Saadud toetused tegevuskuludeks

Sihtotstarbelised toetused 63 340 EUR

- hetkel teada õppelaenu laekumine
- Majandus- ja Kommunikatsiooni ministriumilt laekuv summa Karijärve tänavavalgustuseks
- Majandus- ja Kommunikatsiooni ministriumilt laekuv teedeerald
- Põllumajandusministriumilt koolipiim
- PRIA- 2013 tehtud kulu discolfi väljak.

Valitsussektorisisesed toetused

Summad on planeeritud riigieelarvest Konguta vallale eraldatava toetusfondi arvestuste alusel, mille on koostanud Rahandusministrium. **Kokku 257 580 EUR.**

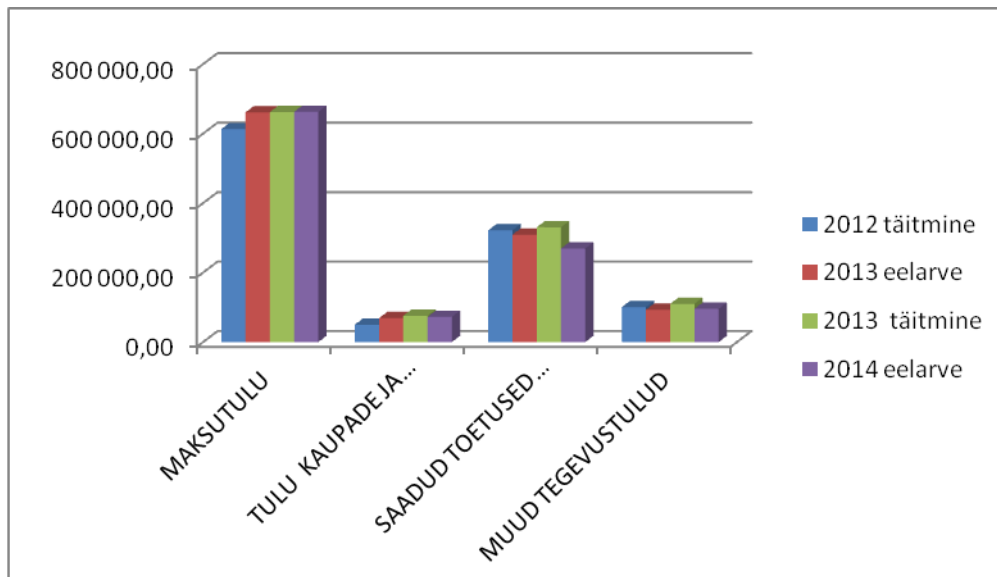
Toetused riigilt-

- | | | |
|-----------------|---------|-----|
| • üldine – | 93 525 | EUR |
| • hariduskulu - | 158 810 | EUR |
| • sotsiaal - | 5 216 | EUR |
| • muu - | 29 | EUR |

Muud tegevustulud

Valla territooriumil asuvatest maardlatest kruusa kaevandamise tulud, laekumised veeerikasutamisest ja saastetasud.

Tulude struktuuri muutused aastatel 2012-2014



PÕHITEGEVUSE KULUD

Kulude detailne analüüs ja võrdlus eelnevate perioodidega kajastub eelarve projekti lisades, valla hallatavate asutuste ja tegevusalade lõikes, vastavalt kuluartiklite liigendusele.

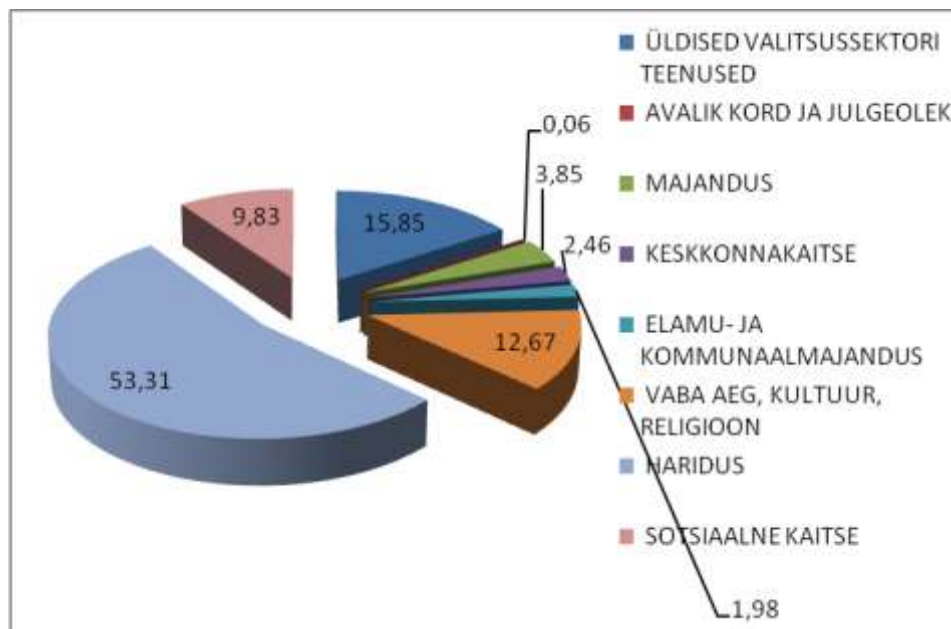
Eelarve kulud on jaotatud kuludeks tegevusalade järgi, mis jagunevad kaheksaks valdkonnaks:

- 01 Üldised valitsussektori teenused
- 03 Avalik kord ja julgeolek
- 04 Majandus
- 05 Keskkonnakaitse
- 06 Elamu- ja Kommunaalmajandus
- 08 Vaba aeg, kultuur, religioon
- 09 Haridus
- 10 Sotsiaalne kaitse.

Ning kuludeks majandusliku sisu järgi, mis jagunevad:

- personalikuludeks kululiik 50
- majandamiskuludeks kululiik 55
- eraldisteks kululiik 4

Kulude struktuur 2014 eelarves.



TA	Kululiik	Nimi	2012 täitmine	2013 eelarve	2013 täitmine	2014 eelarve
01		ÜLDISED VALITSUSSEKTORI TEENUSED	110 651	128 247	122 098	169 855
01111		Valla- ja linnavolikogu	9 662	9 735	8 528	9 505
	50	Personalikulud	7 974	8 040	6 846	8 040
	5000	Valitavad ametnikud	5 935	6 000	5 126	6 000
	506	Personalikuludega kaasnevad maksud ja sotsiaal.	2 039	2 040	1 719	2 040
	55	Majandamiskulud	1 687	1 695	1 682	1 465
	550013	seminarid, konverentsid	744	750	750	750
	55002	kontorikaubad	64	65	7	65
	55007	esinduskulud (ka joogivesi)	726	880	831	500
	55043	ametnikud ja töötajad	154	0	95	150
01112		Valla- ja linnavalitsus	96 004	104 983	102 219	141 231
	50	Personalikulud	51 898	59 977	57 719	95 923
	5000	Valitavad ametnikud	14 937	15 660	15 646	17 544
	5001	Avaliku teenistuse ametnike töötasu	23 023	26 300	17 214	54 040
	5 002	Töötajate töötasu	805	2 790	10 275	0
	506	Personalikuludega kaasnevad maksud ja sotsiaal.	13 132	15 227	14 585	24 339
	55	Majandamiskulud	44 106	45 006	44 500	45 308
	55001	telefonikulu	853	1 000	994	1 400
	550010	muud kulud	886	70	291	400
	550011	audiitor	1 560	2 135	2 285	1 560
	550012	paljundamis ja printimiskulu	162	200	476	350
	550013	seminarid, konverentsid	346	350	328	350
	550014	raamatupidamisteenus	9 932	11 500	11 572	12 500
	55002	kontorikaubad	639	500	1 284	500
	55003	postikulu	257	261	370	250
	55004	trükised-ajalehed,ajakirjad jm.	157	300	428	128
	55005	pangateenused	912	500	937	1 000
	55006	juriidilised teenused	714	690	690	0

	55007	esinduskulud (ka joogivesi)	1 523	1 500	1 354	1 500
	55008	kingitused ja auhinnad	726	800	730	800
	5503	Lähetuskulud	54	300	71	300
	55043	koolitus ametnikud ja töötajad	1 672	500	305	500
	55111	elektrikulu	1 329	2 500	1 560	1 600
	55112	vee ja kanalisatsiooni kulu	131	150	161	150
	55113	küttekulu	4 687	4 500	2 989	3 500
	55114	muud majandamiskulud	966	600	1 857	1 800
	55116	valve	142	150	276	150
	55133	sõidukite kindlustus	102	100	48	100
	55134	sõidukite kütus	4 345	3 500	4 554	4 470
	55135	sõidukite remont	1 384	1 300	1 310	1 000
	55141	IT muud kulud	811	1 300	343	1 300
	55142	IT teenuse ostmine	5 614	5 500	5 224	5 500
	55143	IT programmide hooldustasud	2 231	2 800	2 198	2 200
	55151	inventari soetamine	1 241	1 000	876	1 000
	5522	Meditsiinikulud ja hügieenitarbed	730	1 000	988	1 000
01114		Reservfond	0	2 148	0	10 000
	608	Muud tegevuskulud	0	2 148	0	10 000
1 330		Valimised	0	1 500	1 499	0
	55	Majandamiskulud	0	1 500	1 499	0
01600		Muud üldised valitsussektori teenused	4 985	4 985	4 955	4 985
	450003	valitsussektorisse kuuluvatele sihtasutustele	4 985	4 985	4 955	4 985
01310		Personaliteenused	0	4 896	4 896	4 134
	50	Personalikulud	0	4 896	4 896	4 134
	505	Erisoodustused	0	2 770	2 770	2 456
	506 1	Erisoodustuse sots.maks	0	1 299	1 299	1 026
	506 2	Erisoodustuse tulumaks	0	827	827	652

03		AVALIK KORD JA JULGEOLEK	640	640	200	640
3 600		Muu avalik kord ja julgeolek	640	640	200	640
	4528	<i>muudele residentidele</i>	640	640	200	640
04		MAJANDUS	106 089	134 776	133 028	91 900
04900		Muu majanduse haldus	8 912	19 880	16 709	0
	50	<i>Personalikulud</i>	7 329	16 715	14 428	0
	5001	Avaliku teenistuse ametnike töötasu	5 453	12 474	10 627	0
	5005	Töövõtulepingu alusel füüsilistele isikutele makst	4			
	506	Personalikuludega kaasnevad maksud ja sotsiaal.	1 872	4 241	3 801	0
	55	<i>Majandamiskulud</i>	1 583	3 165	2 282	0
	55001	telefonikulu	187	170	127	
	550010	muud kulud	0	1 400	200	
	55043	koolitus ametnikud ja töötajad	0	95	0	
	5512	Rajatiste majandamiskulud	1 396	1 500	1 955	
	55 131	Isikliku sõiduauto komp	0		0	
04510		Maanteetransport	40 562	61 347	63 198	50 628
	55	<i>Majandamiskulud</i>	40 562	61 347	63 198	50 628
	5512	Rajatiste majandamiskulud	40 562	61 347	63 198	50 628
04512		Transpordikorraldus	22 377	30 456	30 088	27 999
	50	<i>Personalikulud</i>	9 797	10 570	10 292	11 631
	5002	Töötajate töötasu	7 273	7 000	7 692	8 680
	506	Personalikuludega kaasnevad maksud ja sotsiaal.	2 524	3 570	2 600	2 951
	55	<i>Majandamiskulud</i>	12 580	19 886	19 796	16 368
	55001	telefonikulu	40	90	38	90
	55114	muud majandamiskulud	816	96	0	100
	55133	sõidukite kindlustus	1 108	700	1 579	1 400
	55134	sõidukite kütus	5 884	10 000	9 916	9 500
	55135	sõidukite remont	1 810	8 000	7 323	4 278
	55136	sõidukite korrashoiu materjalid	2 874	1 000	834	1 000

	55137	sõidukite parkimine ja muu kulu	49	0	106	0
04740		Üldmajanduslikud arendusprojektid	34 237	23 093	23 033	13 273
	45 008	muudele residentidele	3 445	0	2 100	0
	55	Majandamiskulud	30 792	23 093	20 933	13 273
	5502	Uurimis- ja arendustööde ostukulud	28 414	23 093	20 933	13 273
	55151	inventari soetamine	2 378	0	0	0
05		KESKKONNAKAITSE	37 786	45 818	42 716	26 327
05100		Jäätmekäitlus (sh prügivedu)	959	3 725	1 805	3 000
	55	Majandamiskulud	959	3 725	1 805	3 000
	55115	prügi	959	2 000	945	2 000
	5540	Mitmesugused majanduskulud		1 725	861	1 000
054002		Heakord	21 625	25 865	25 196	23 327
	50	Personalikulud	12 840	14 865	14 674	15 027
	5002	Töötajate töötasu	9 502	11 134	10 966	11 214
	506	Personalikuludega kaasnevad maksud ja sotsiaal.	3 338	3 731	3 708	3 813
	55	Majandamiskulud	8 785	11 000	10 522	8 300
	55114	muud majandamiskulud	5 154	8 500	7 791	6 000
	55151	inventari soetamine	526	1 000	0	0
	5540	Mitmesugused majanduskulud	3 105	1 500	2 731	2 300
05600		Muu keskkonnakaitse	15 202	16 228	15 715	0
	50	Personalikulud	14 868	15 832	15 489	0
	5001	Avaliku teenistuse ametnike töötasu	11 039	11 815	11 576	
	506	Personalikuludega kaasnevad maksud ja sotsiaal.	3 829	4 017	3 913	
	55	Majandamiskulud	334	396	225	0
	55001	telefonikulu	334	396	225	
06		ELAMU- JA KOMMUNAALMAJANDUS	29 463	49 834	49 715	21 200
06100		Elamumajanduse arendamine	17 168	12 314	12 294	6 500
	55	Majandamiskulud	17 168	12 314	12 294	6 500
	55111	elektrikulu	3 352	5 000	4 282	4 000

	55112	vee ja kanalisatsiooni kulu	1 006	1 000	1 157	1 000
	55114	muud majandamiskulud	768	1 000	1 542	1 500
	55118	remont	12 041	5 314	5 313	0
063001		Veevarustus-Emajõe Veevõrk	0	0	0	0
	45008	muudele residentidele	0	0	0	0
063003		Veevarustus- Hajaasustuse veeprogramm	1 944	21 960	23 386	0
	4528	muudele residentidele	1 944	21 960	23 386	0
06400		Tänavavalgustus	5 695	7 000	6 195	9 000
	55	Majandamiskulud	5 695	7 000	6 195	9 000
	5512	Rajatiste majandamiskulud	5 695	7 000	6 195	9 000
06605		Muud elamu- ja kommunaalmajanduse tegevus	4 657	8 560	7 841	5 700
	55	Majandamiskulud	4 657	8 560	7 841	5 700
	55111	elektrikulu	0	2 000	2 687	2 500
	55112	vee ja kanalisatsiooni kulu	0	150	181	200
	55114	muud majandamiskulud		1 200	1 860	2 000
	55118	remont	3 893	4 210	3 112	0
	5525	Vaba aja sisustamise kulud	764	1 000	0	1 000
08		VABA AEG, KULTUUR, RELIGIOON	120 046	130 679	129 203	135 813
08102		Sportitegevus (va spordikoolid)	260	750	390	260
	55	Majandamiskulud	260	750	390	260
	55244	koolitusteenus teistele KOV-dele	260	750	390	260
08105		Laste muusika- ja kunstikoolid	14 885	14 000	15 184	16 000
	55	Majandamiskulud	14 885	14 000	15 184	16 000
	55244	koolitusteenus teistele KOV-dele	14 885	14 000	15 184	16 000
08106		Laste huvialamajad ja keskused	2 348	3 000	2 841	2 500
	55	Majandamiskulud	2 348	3 000	2 841	2 500
	55244	koolitusteenus teistele KOV-dele	2 348	3 000	2 841	2 500
08109		Vaba aja üritused	13 934	18 062	16 559	19 574
	4528	muudele residentidele	2 718	2 800	2 718	2 800

	50	Personalikulud	1 604	4 773	2 761	12 274
	5002	Töötajate töötasu	1 177	3 562	2 274	9 160
	506	Personalikuludega kaasnevad maksud ja sotsiaal.	427	1 211	487	3 114
	55	Majandamiskulud	9 612	10 489	11 081	4 500
	55151	inventari soetamine	3 989	1 800	4 104	0
	5525	Vaba aja sisustamise kulud	5 623	8 689	6 977	4 500
08201		Raamatukogud	14 626	16 505	15 610	17 742
	50	Personalikulud	9 510	10 385	9 754	11 377
	5002	Töötajate töötasu	7 058	7 750	7 310	8 490
	506	Personalikuludega kaasnevad maksud ja sotsiaal.	2 452	2 635	2 444	2 887
	55	Majandamiskulud	5 116	6 120	5 856	6 365
	55001	telefonikulu	86	85	86	85
	550 013	trükised	787	700	660	900
	55002	kontorikaubad	179	180	119	180
	55043	ametnikud ja töötajad	0	25	55	50
	55111	elektrikulu	979	1 000	777	1 000
	55112	vee ja kanalisatsiooni kulu	106	150	102	100
	55113	küttekulu	780	800	800	800
	55114	muud majandamiskulud	65	80	125	100
	55113	isiklik sõiduauto	150	600	600	600
	55141	IT muud kulud	0	50	15	50
	55142	IT teenuse ostmine	432	460	432	460
	55143	IT programmide hooldustasud	221	190	220	240
	55151	inventari soetamine	604	500	457	300
	5523	Teavikud ja kunstiesemed	728	1 300	1 408	1 500
08202		Rahva- ja kultuurimajad	49 808	52 196	54 118	57 708
	50	Personalikulud	34 423	35 581	35 562	41 888
	5002	Töötajate töötasu	25 553	26 781	26 578	31 260
	506	Personalikuludega kaasnevad maksud ja sotsiaal.	8 870	8 800	8 984	10 628

	55	<i>Majandamiskulud</i>	15 385	16 615	18 556	15 820
	55001	telefonikulu	239	220	217	220
	550010	muud kulud	3	25	12	100
	55002	kontorikaubad	12	50	0	50
	55007	esinduskulud (ka joogivesi)	199	150	142	200
	55008	kingitused ja auhinnad	0	150	120	150
	55111	elektrikulu	2 442	3 000	3 759	3 500
	55112	vee ja kanalisatsiooni kulu	157	200	139	150
	55113	küttekulu	2 900	3 500	3 000	3 500
	55114	muud majandamiskulud	815	1 300	1 556	1 500
	55116	valve	134	200	174	200
	55118	remont	3 238	0	150	0
	55141	IT muud kulud	15	100	14	20
	55142	IT teenuse ostmine	216	230	216	230
	55151	inventari soetamine	155	3 350	2 387	1 500
	5525	Vaba aja sisustamise kulud	4 862	4 140	6 669	4 500
08208		Kultuuriüritused	8 909	8 626	8 068	8 570
	50	<i>Personalikulud</i>	628	804	804	670
	5005	Töövõtulepingu alusel füüsilistele isikutele makst	467	600	600	500
	506	Personalikuludega kaasnevad maksud ja sotsiaal.	161	204	204	170
	55	<i>Majandamiskulud</i>	8 281	7 822	7 264	7 900
	55007	esinduskulud (ka joogivesi)	6 541	6 500	5 678	6 500
	5525	Vaba aja sisustamise kulud	1 740	1 322	1 587	1 400
083001		valla leht	5 270	6 600	5 554	5 500
	55	<i>Majandamiskulud</i>	5 270	6 600	5 554	5 500
	550010	muud kulud	3 542	5 000	3 754	4 000
	55004	trükised-ajalehed,ajakirjad jm.	1 728	1 600	1 800	1 500
083004		Valla internetiseerimine	3 696	400	426	0
	55	<i>Majandamiskulud</i>	3 696	400	426	0

	55143	IT programmide hooldustasud	3 696	400	426	0
08600		Muu vaba aeg, kultuur, religioon, sh haldus	6 310	10 540	10 453	7 959
	45008	muudele residentidele	6 310	10 540	10 453	7 959
09		HARIDUS	476 055	499 802	515 409	571 289
091101		Lasteaia õpetajad	0	44 364	44 151	63 694
	50	Personalikulud	0	44 133	44 005	63 694
	5002	Töötajate töötasu	0	29 129	33 655	47 532
	506	Personalikuludega kaasnevad maksud ja sotsiaal.	0	15 004	10 349	16 161
	55	Majandamiskulud	0	231	146	0
	55 042	lasteaia õpetajad	0	231	146	0
091102		Lasteaia tegevuskulud teistele OV-le	42 858	48 000	51 135	61 200
	55	Majandamiskulud	42 858	48 000	51 135	61 200
	55244	koolitusteenus teistele KOV-dele	42 858	48 000	51 135	61 200
092101		Kool+lasteaed	234 640	197 859	207 025	190 935
	50	Personalikulud	122 233	106 877	106 469	101 482
	5002	Töötajate töötasu	87 372	82 128	77 184	75 733
	5005	Töövõtulepingu alusel füüsilistele isikutele makst	2 057	0	1 375	0
	506	Personalikuludega kaasnevad maksud ja sotsiaal.	32 804	24 749	27 910	25 749
	55	Majandamiskulud	112 407	90 982	100 556	89 453
	55001	telefonikulu	954	800	856	800
	550010	muud kulud	36	100	38	100
	550012	paljundamis ja printimiskulu	894	500	1 156	800
	55002	kontorikaubad	344	200	984	800
	55003	postikulu	69	100	106	100
	55004	trükised-ajalehed,ajakirjad jm.	471	400	918	400
	55007	esinduskulud (ka joogivesi)	525	350	725	500
	55008	kingitused ja auhinnad	380	350	368	500
	55009	transpordikulu	374	500	1 281	500
	55043	ametnikud ja töötajad	3 375	2 000	2 130	2 400

	55111	elektrikulu	9 291	9 000	11 493	9 000
	55112	vee ja kanalisatsiooni kulu	1 604	1 700	2 826	2 000
	55113	küttekulu	30 291	26 000	29 326	26 000
	55114	muud majandamiskulud	4 606	4 292	5 647	5 000
	55115	prügi	665	600	667	700
	55116	valve	207	300	608	600
	55117	kindlustus	796	1 000	807	1 000
	55118	remont	885	200	463	200
	55141	IT muud kulud	589	1 000	408	1 000
	55142	IT teenuse ostmine	5 472	5 100	5 472	5 100
	55143	IT programmide hooldustasud	512	500	955	1 273
	55151	inventari soetamine	15 880	1 000	1 505	9 000
	5521	Toiduained ja toitlustusteenused	17 468	13 188	10 688	10 000
	5522	Meditsiinikulud ja hügieenitarbed	664	300	313	300
	5523	Teavikud ja kunstiesemed	274	300	418	300
	55241	töövihikud, õppevahendid	3 208	300	152	0
	55243	mänguasjad	0	0	2 763	2 000
	55245	muud õppevahendid	0	600	757	1 400
	55246	ujumine	0	350	634	0
	55247	noorem rühm	0	1 200	864	1 080
	55248	vanem rühm	0	1 100	474	1 080
	55 249	keskmine rühm	0	800	567	1 020
	5525	Vaba aja sisustamise kulud	12 006	16 352	13 905	4 000
	5540	Mitmesugused majanduskulud	565	500	281	500
092102		Õpetajad (riik)	117 667	110 658	110 148	148 946
	450003	valitsussektorisse kuuluvatele sihtasutustele	883	0	0	0
	50	Personalikulud	108 128	104 866	104 864	141 768
	5002	Töötajate töötasu	79 675	77 617	78 501	105 797
	5005	Töövõtulepingu alusel füüsilistele isikutele makst	60	2 081	0	0

	506	Personalikuludega kaasnevad maksud ja sotsiaal.	28 393	25 168	26 364	35 971
	55	Majandamiskulud	8 655	5 792	5 283	7 178
	55041	õpetajad	3 280	992	1 094	1 418
	55151	inventari soetamine	1 931	1 380	986	1 656
	55241	töövihikud,õppevahendid	3 444	3 420	3 203	4 104
092103		Koolitegevuskulud	65 020	71 000	75 943	75 100
	55	Majandamiskulud	65 020	71 000	75 943	75 100
	55244	koolitusteenus teistele KOV-dele	65 020	71 000	75 943	75 100
09600		Õpilasveo eriliinid	15 870	11 340	10 992	12 340
	40	Subsüidiumid ettevõtlusega tegelevatele isikutele	15 122	11 340	10 469	11 700
	55	Majandamiskulud	749	0	523	640
	5540	Mitmesugused majanduskulud	749	0	523	640
09601		Koolitoit	0	16 581	16 015	19 074
	50	Personalikulud	0	8 036	7 824	9 210
	5002	Töötajate töötasu	0	6 428	5 968	6 873
	506	Personalikuludega kaasnevad maksud ja sotsiaal.	0	1 608	1 856	2 337
	55	Majandamiskulud	0	8 545	8 191	9 864
	5521	Toiduained ja toitlustusteenused	0	8 545	8 191	9 864
10		SOTSIAALNE KAITSE	89 188	105 985	103 851	105 307
10121		Muu puuetega inimeste sotsiaalne kaitse	9 139	11 000	10 430	10 000
	41331	hooldajatoetus	7 720	11 000	8 769	10 000
	4137	Erijuhtudel riigi poolt makstav sotsiaalmaks (sh a	1 419	0	1 660	0
10200		Eakate sotsiaalhoolekandeesutused	7 262	13 500	14 868	11 000
	55	Majandamiskulud	7 262	13 500	14 868	11 000
	55262	sots.hooldus-haiglad	7 262	13 500	14 868	11 000
10201		Muu eakate sotsiaalne kaitse	2 570	2 800	3 652	2 500
	41301	eakate sünnipäev	820	1 300	1 100	1 000
	41382	jõulupakid	0	0	0	0
	55	Majandamiskulud	1 750	1 500	2 552	1 500

	55007	esinduskulud (ka joogivesi)	1 750	1 500	2 552	1 500
10400		Lapsehoiuteenus	945	4 453	3 818	0
	41308	<i>lapsehoiuteenus</i>	945	4 453	3 818	0
10402		Perekondade ja laste toetused	28 678	34 529	31 017	35 875
	41302	<i>koolilõputoetus</i>	1 184	1 700	2 367	1 900
	41303	<i>majanduslik toetus</i>	9 783	10 000	12 109	12 000
	41304	<i>ranitsatoetus</i>	512	700	832	768
	41305	<i>sünnitoetus</i>	7 580	7 800	6 300	7 200
	41306	<i>töövihikutoetus</i>	265	600	384	600
	41341	<i>toitlustustoetus</i>	4 812	6 500	5 276	5 200
	41381	<i>matusetoetus</i>	2 215	2 000	1 200	2 000
	41382	<i>jõulupakid</i>	1 104	900	887	900
	41384	<i>kriisiabi</i>	0	500	0	500
	41385	<i>Konguta Kooli toetus</i>	1 222	1 700	1 326	1 700
	41 386	<i>Vajadusepõhine toetus</i>	0	2 129	336	3 107
10600		Eluasemeteenused sotsiaalsetele riskirühmadele	18 058	19 646	21 197	24 088
	50	<i>Personalikulud</i>	8 829	9 446	9 446	11 438
	5002	Töötajate töötasu	6 192	7 110	6 536	8 536
	5005	Töövõtulepingu alusel füüsilistele isikutele makst	350	0	505	0
	506	Personalikuludega kaasnevad maksud ja sotsiaal.	2 287	2 336	2 405	2 902
	55	<i>Majandamiskulud</i>	9 229	10 200	11 751	12 650
	55001	telefonikulu	155	150	124	150
	55111	elektrikulu	7 601	8 550	9 121	10 000
	55112	vee ja kanalisatsiooni kulu	910	1 000	1 559	2 000
	55114	muud majandamiskulud	347	300	716	300
	55142	IT teenuse ostmise	216	200	230	200
10701		Riiklik toimetulekutoetus	5 650	2 813	3 115	3 845
	41311	<i>toimetulekutoetus</i>	5 214	2 170	3 061	3 169
	41312	<i>sotsiaalteenuse osutamine</i>	436	643	54	676

10900		Muu sotsiaalne kaitse, sh sotsiaalse kaitse haldus	16 886	17 244	15 755	17 999
	50	Personalikulud	14 309	15 828	14 678	17 179
	5001	Avaliku teenistuse ametnike töötasu	10 630	11 812	10 995	12 820
	506	Personalikuludega kaasnevad maksud ja sotsiaal.	3 679	4 016	3 683	4 359
	55	Majandamiskulud	2 577	1 416	1 077	820
	55001	telefonikulu	199	220	138	120
	55114	muud majandamiskulud			159	
	55043	ametnikud ja töötajad	83	96	100	100
	55133	sõidukite kindlustus	457	400	505	500
	55134	sõidukite kütus	1 113	500	100	0
	55135	sõidukite remont	591	100	45	100
	55136	sõidukite korrashoiu materjalid	134	100	30	0
		KULUD KOKKU	969 916	1 095 781	1 096 220	1 122 331

Üldised valitsemissektori teenused

Planeeritud kokku 169 855 EUR.

01111 vallavolikogu – Sisaldab volikogu esimehe, komisjonide esimeeste ja volikogu liikmete hüvitusi ning volikogu ruumi ülalpidamiskulusid ning bürookulusid.

01112 vallavalitsus – Siin kajastatakse vallavanema, vallasekretäri ja raamatupidaja-toimetaja töötasukulud. Vallavalituse ruumide, valla sõiduauto ja vallavalitsuses kasutatavate programmide ülalpidamiskulud (raamatupidamine, Amphora, elanikeregister, serveri majutus). Aastast 2014 kajastuvad siin ka ehitus- ja maanõuniku ning arendus- ja keskkonnanõuniku töötasu-ja majanduskulud.

01114 reservfond – Soovituslik reservfondimäär on 1-2% eelarvest. Reservfondi kasutab vallavalitsus ettenägemata kulude katteks.

01310 personaliteenused – töötajate õppelaenude kustutamine.

01600 liikmemaksud – Siin arvestatakse kulutusi Tartumaa Omavalitsusliidu, Eesti Maaomavalitsusliidu ja Tartumaa Arendusseltsi liikmemaksud tasumiseks.

Avalik kord ja julgeolek

Planeeritud kokku 640 EUR .

03600 muu avalik kord ja julgeolek - Turvalisuse tagamiseks vallas.

Majandus

Planeeritud kokku 91 900 EUR .

04510 maanteetransport – Siia on planeeritud vallateede aastaringseks korrashoiu kulud, Majandus- ja Kommunikatsiooniministeriumi eraldus 50 628 EUR .

04512 transpordikorraldus -Valla bussijuhi töötasu ning bussi ülalpidamiskulud.

04740 üldmajanduslikud arendusprojektid – hõlmab järgnevaid tegevusi:

Keskkonnakaitse

Planeeritud kokku 26 327 EUR.

05100 jäätmekäitlus – Arvestatakse valla asutuste prügiveo kulused ning suuremõõtmeliste jäätmete vedamise kulused.

054002 heakord – Siia on planeeritud heakorratöötaja ja vallavalitsuse koristaja töötasu, rajatiste majandamiskulu (bussijaamade hooldus, muru niitmine), valla majanduskulud (lilled, ilupuud, muruniiduki bensiin, prügikotid, lumetõrje sool jne.), murutraktori ülalpidamiskulud.

Elamu- ja kommunaalmajandus

Planeeritud kokku 21 200 EUR.

06100 elamumajanduse arendamine – Annikoru 12 krt. üürimaja korterite halduskulud (kindlustus, vesi ja elekter).

06400 tänavavalgustus – Tänavavalgustuse elekter Annikorus, Kobilus, Mälgis, Väike-Kongutas, Mäeotsa-Ropkas ja Metsalaanes.

06605 muud elamu- ja kommunaaltegevused – Valla jõulukuusk ja ilutulestik. Samuti heakorda jm. puudutavad ülesanded vallale kuuluvatel objektidel. Valla sauna vee-ja elaktrikulu.

Vaba aeg, kultuur, religioon

Planeeritud kokku 135 813 EUR.

08105 laste muusikakoolid - Konguta valla laste tegevuskulud Elva Muusikakoolis. Seisuga 10.01.2014 õpib muusikakoolis 11 õpilast.

08106 laste huvialamajad – Konguta valla laste huvitegevuskulud Elva HKK Sinilind. Seisuga 10.01.2014 tegeleb huvitegevusega 10 õpilast.

08109 vabaaja ja sporditegevused – Toetus VVV SA-le. Samuti on planeeritud valla spordiürituste tarbeks ja spordihalli komandandi palgakulu.

08201 Konguta raamatukogu – Raamatukogu juhataja töötasu. Raamatukogu majandamiskulud. Teavikute ja ajakirjade soetamiseks on ette nähtud vahendid.

08202 rahvamaja – Majanduskuludes on suuremaks kululiigiks küttepuude soetamine ja elektri maksumus. Arvestatud on inventari soetamisega. Ürituste osas on ette nähtud summa projektide toetamiseks, maakondliku memme-taadi lustipeo läbiviimiseks, ürituste garantiisummad jm.

08208 kultuuriüritused - Valla iga-aastaseks Vabariigi aastapäeva tähistamiseks. Soome sõprusvalla delegatsiooni vastuvõtukulud. Rahalised vahendid kuluvad meenete soetamiseks ning vastuvõtukuludeks. Kulud on ette nähtud veel väikeste vallakodanike vastuvõtuks lastekaitsepäeval, valla küldepäeva toetamiseks (arvete alusel tehtud kulud, mida tasub vallavalitsus)

08300 ringhäälingu- ja kirjastamisteenused – Konguta valla lehe toimetamise kulud ning kulu valla kalendritele .

08600 muu vaba aeg, kultuur, religioon (projektide toetused) – Arvestatakse projektide kaasfinantseeringu toetusi MTÜ-dele, Külaseltsidele, FIE-dele, üksikisikutele ning toetusi mittetulunduslikuks tegevuseks.

Haridus

Planeeritud kokku 571 289 EUR .

091101 lasteaia õpetajad – lasteaia 5,53 õpetaja kohta. Riigi eraldatud lasteaia õpetajate koolituskulu. Riigi raamatupidamise üldeeskirja muutus.

091102 lasteaia tegevuskulud teistele KOV-dele – Kohamaksu tasumiseks Konguta valla laste eest teiste KOV-de lasteaedades.
Seisuga 10.01.2014.a käib teiste KOV lasteaedades 21 last.

092101 Konguta Kool (algkool-lasteaed) – Arvestatakse lasteaia õpetajate, lasteaia ja kooli tehnilise personali töötasusid. Majanduskulud on ette nähtud lasteaia ja kooli ruumide ülalpidamiskuludeks, koolitusteks, inventari ja infotehnoloogia soetuseks ning õppevahendite muretsemiseks. Suurimaks kuluallikaks on ruumide küttekulu.

092102 õpetajad (riiklik finantseerimine) - Riigipoolt finantseeritavad hariduskulud.

09220 kooli tegevuskulud teistele kohalikele omavalitsustele – Arvlemised hariduskulude eest teistele kohalikele omavalitsustele: seisuga 10.01.2014 õpib teiste kohalike omavalitsuste üldhariduskoolides 80 õpilast.

09600 õpilasveo eriliinid – Bussiliinide dotatsiooni maksmiseks GoBus-ile õpilaste veo ja kiipkaartide eest.

09601 koolitoit – kooliosa personalikulu (pool koka ja abitöölise töötasu) ja riigi poolt eraldatud toiduainete maksumus.

Sotsiaalne kaitse

Planeeritud kokku 105 307 EUR.

10121 muu puuetega inimeste sotsiaalne kaitse – Puuetega inimeste hooldajatele hooldajatoetuse ja sellelt sotsiaalmaksu maksmiseks ning sotsiaalhooldusteenuse eest tasumiseks hooldusravikeskusestes olevate vanurite eest.

10201 muu eakate sotsiaalne kaitse - Eakate vallakodanike õnnitlemiseks lilled ning rahaline toetus, pensionäride peo korraldamine ja toetus Tartumaa Pensionäride Liidule.

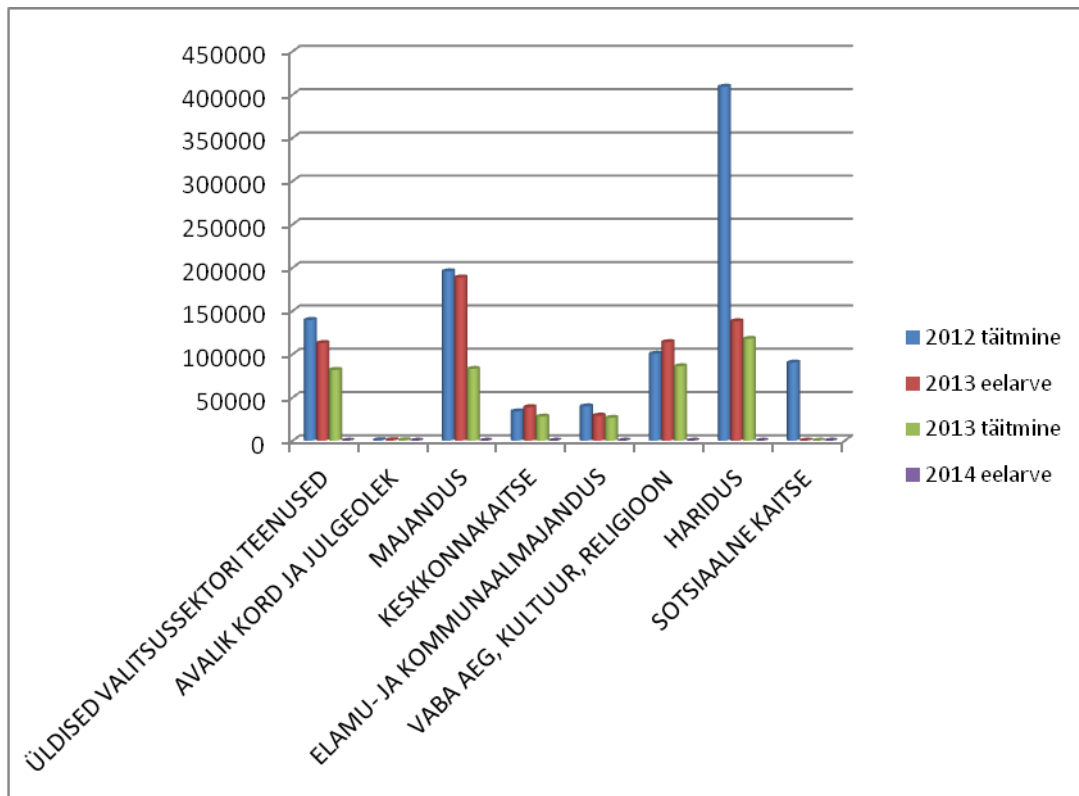
10402 muu perekondade ja laste sotsiaalne kaitse - Siin arvestatakse valla eelarvest makstavaid ühekordseid toetusi vastavalt volikogu poolt kehtestatud sotsiaaltoetuste maksmise korrale.

10600 eluasemeteenused sotsiaalsetele riskirühmadele – Konguta vallal on elamu, kus saavad elamispinna üksikvanurid ja puuetega inimesed. Rahalised vahendid on ette nähtud maja perenaise ja hooldustöötaja töötasukuluks, maja kütmiseks ning muude vajalike kulutuste tegemiseks.

10701 riiklik toimetulekutoetus - riigi poolt eraldatav summa.

10900 muu sotsiaalne kaitse – Sotsiaalhaldamine hõlmab sotsiaalnõuniku töötasu, telefoni, koolituse ja ametiauto kulusid.

Eelarve kulude struktuur aastatel 2011-2014 eurodes.



INVESTEERIMISTEGEVUS

Planeeritud kokku - 33 500 EUR .

TL 38 põhivara müük- vana valla busi müük.

KL 1551 – Konguta Koolile 1. klassi puuetundlik tahvel ja mänguväljakutele lisavahendid (kiiged, ronimisvahendid, mängumaja)

KL 4502 põhivara soetuseks antav sihtfinantseerimine – hajaasustuse veeprogrammi valla osalus.

01700 valitsussektori võla teenindamine – võetud laenudelt makstavad intressid ja kapitalirendi intressid.

FINANTSEERIMISTEGEVUS

Planeeritud kokku - 48 100 EUR .

Võetud laenude tagasimaksmine 2014 aasta osa vastavalt maksegraafikutele. Konguta vallal on sõlmitud 2 laenulepingut tagasimaksmise lõpptähtajaga 2019 aasta.

		LAEN 063	LAEN 759	KOKKU EUR
KOOD 92	2014	20 923,62	16 116,00	37 039,62
KOOD 93	2015	10 517,49	16 116,00	26 633,49
KOOD 94	2016	0,00	16 116,00	16 116,00
KOOD 95	2017	0,00	16 116,00	16 116,00
KOOD 96	2018	0,00	16 116,00	16 116,00
	2019	0,00	9 363,00	9 363,00
		31 441,11	89 943,00	121 384,11

Kapitalirent- valla buss

		põhiosa	intress	KOKKU
KOOD 92	2014	10 788,10	757,58	11 545,68
KOOD 93	2015	11 138,42	407,26	11 545,68
KOOD 94	2016	6 663,96	71,02	6 734,98
	KOKKU	28 590,48	1 235,86	29 826,34

INVESTEERIMISTEGEVUS

Tulu/kulu liik	Tulu/kulu konto	2012 täitmine	2013 eelarve	2013 täitmine	2014 eelarve
	INVESTEERIMISTEGEVUS KOKKU	-6 746,82	-30 120,00	-21 857,50	-33 500,00
3502	Sihtotstarbelised toetused põhivara soetamiseks	5 077,79	15 360,00	15 355,59	0,00
381	Põhivara müük				8 000,00
1551	Rajatiste ja hoonete soetus	-5 614,20	-33 580,00	-25 675,59	0,00
1555	Info-ja komm.tehnoloogia	0,00	0,00	0,00	-5 000,00
4502	Põhivara soetuseks antav sihtfin.	0,00	-8 400,00	-8 349,47	-33 000,00
655	Finantstulu	0,00	100,00	15,68	0,00
TA 01700	Valitsussektori võla teenindamine	-6 210,41	-3 600,00	-3 203,71	-3 500,00
6501	Intressi-, viivise- ja kohustistasukulud võetud la	-5 425,29	-3 600,00	-3 203,71	-2 400,00
6502	Intressi- ja viivisekulud kapitaliliisingult	-785,12	0,00	0,00	-1 100,00

FINANTSEERIMISTEGEVUS

Tulu liik	Tulukonto	2012 täitmine	2013 eelarve	2013 täitmine	2014 eelarve
	FINANTSEERIMISTEGEVUS KOKKU	-69 333,12	-47 500,00	-47 572,17	-48 100,00
208168	Võetud laenu tagasimaksmine	-63 372,40	-47 500,00	-36 891,48	-37 300,00
208268	Kapitaliliisingu maksed	-5 960,72	0,00	-10 680,69	-10 800,00

LIKVIIDSETE VARADE MUUTUS

	2013 eelarve	2013 täitmine	2014 eelarve
PÕHITEGEVUSE TULUD KOKKU	1 132 252,00	1 178 223,15	1 150 720
PÕHITEGEVUSE KULUD KOKKU	1 095 781,00	1 096 220,47	1 122 331
PÕHITEGEVUSE TULEM	36 471,00	82 002,68	28 389
INVESTEERIMISTEGEVUS KOKKU	-30 120,00	-21 857,50	-33 500
EELARVE TULEM	6 351,00	60 145,18	-5 111
FINANTSEERIMISTEGEVUS KOKKU	-47 500,00	-47 572,17	-48 100
Likviidsete varade muutus	-41 149,00	12 573,01	-53 211

Likviidsete varade seis	31.12.2013	31.12.2014	Muutus
<i>Arvelduskontod pankades</i>	53 211,02	0,00	-53 211,02
KOKKU	53 211,02	0,00	-53 211,02

Eelarve muutused võrreldes I lugemisega:

Põhitegevuse tulud

		I lugemine	II lugemine	muutus
35201	Toetusfond-hariduskulu TA 09800	0	158 810	158 810
3500	Majandus-ja Komm.min	0	50 628	50 628
	KOKKU PÕHITEGEVUSE TULUD		+	209 438

Põhitegevuse kulud

04740		Üldmajanduslikud arendusprojektid	15000	13 273	-1 727
	55	Majandamiskulud	15000	13 273	-1 727
04510	55	Maanteetransport	0	50 628	50 628
092101		Kool+lasteaed	189 208	190 935	1 727
	50	Personalikulud	99 755	99 755	1 727
092102		Õpetajad (riik)	0	148 946	148 946
	50	Personalikulud	0	141 768	141 768
	55	Majandamiskulud	0	7 178	7 178
09601		Koolitoit	9 210	19 074	9 864
	55	Majandamiskulud	0	9 864	9 864
		KOKKU PÕHITEGEVUSE KULUD		+	209 438

TA 04740- vähendamine

TA 092101 - koolidirektori vallapoolt kaetav töötasuosa

TA 092101- riigieraldis (õpetajate töötasu ja maj.kulud)

TA 09601- riigieraldis (toiduained)

Koostas: Elina Visk
finantsjuht